

1

Entstehung
Regenwasser sickert im Berg während ca. 7-10 Jahren durch verschiedene Erd- und Gesteinsschichten.



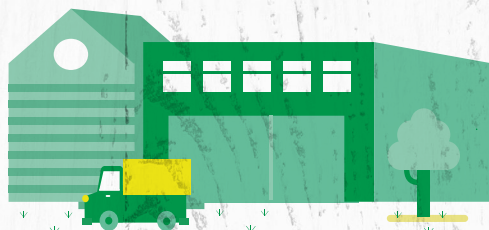
2

Anreicherung
Dabei wird das Wasser gereinigt, gefiltert und mit wichtigen Mineralien angereichert.

3

Die Quelle
Durch natürlichen Druck dringt das Wasser an der Quelle in Adelboden von selbst an die Oberfläche.

4

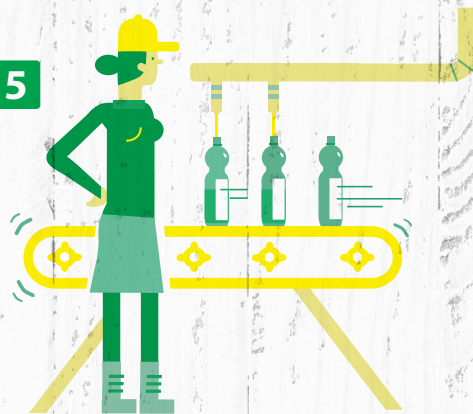


Gewinnung

Das natürliche Mineralwasser wird direkt an der Quelle gewonnen, gesammelt und zur Produktion geleitet.

5

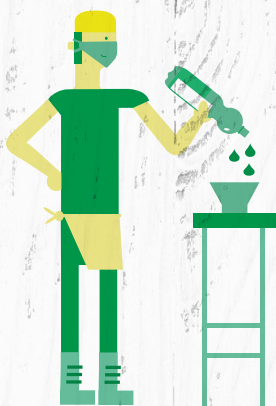
Abfüllung
Dort wird es unbehandelt in Flaschen abgefüllt.



6

Qualitätskontrolle

Unser Wasser wird im Labor sorgfältig analysiert, bevor es die Produktionsstätte verlässt.



7

Auslieferung
Das erfrischende und natürliche Mineralwasser von Farmer wird per LKW direkt in Ihre LANDI ausgeliefert.

