

Plate-forme blé à Goumoens-la-Ville (VD)

Itinéraire culturel

Exploitant	M. Johann Gäumann, Route d'Echallens 17 1376 Goumoens-la-Ville
Parcelle	Les Aveney's 4
Altitude	615 m
Surface	550 ares
Précédent culturel	Betteraves sucrières
Type de sol	Moyen
Travail du sol	18.10.2010 chisel
Semis	19.10.2010 semis combiné avec herse rotative
Densité de semis	Adaptée au type de blé et au PMG avec un standard de 450 grains/m ²

Choix variétal

Variété	Classe	Année d'inscription sur la Liste recommandée*	Obtenteur
Claro	Top	2009	ACW/DSP (CH)
Runal	Top	1995	ACW/DSP (CH)
Siala	Top	2006	ACW/DSP (CH)
Nara	Top	2010	ACW/DSP (CH)
Camedo	(Top)	2011 provisoire	ACW/DSP (CH)
Arina	I	1981	ACW/DSP (CH)
Forel	I	2008	ACW/DSP (CH)
Zinal	I	2003	ACW/DSP (CH)
Combin	I	2010	ACW/DSP (CH)
Suretta	(I)	2011 provisoire	ACW/DSP (CH)
Simano	(I/II)	Candidat LR	ACW/DSP (CH)
Sertori	(I)	2011 (provisoire)	ACW/DSP (CH)
Levis	II	1997	ACW/DSP (CH)
Rainer	(II)	2011 provisoire	Saatzucht Donau (A)
Ludwig	II	2004	Peter Franck (D)
Orzival	(II)	Candidat LR	ACW/DSP (CH)
Impression	III	2009	Saatzucht Schweiger (D)
Manhattan	Biscuit	2005	Nickerson (D)
Cambrena	(Biscuit)	2011 provisoire	ACW/DSP (CH)
Mulan	Fourrager	2007	NORDSAAT (D)
Bockris	(Fourrager)	2011 provisoire	Strube (D)
Rustic	Fourrager	2010	Momont (FR)

*Basé sur la Liste recommandée pour la récolte 2012 (semis 2011).

Fumure

Analyse de terre

pH : 7.4 Argile : 15-20% MO : 3.5 CaCO₃ : --

P : 100% de la norme

K : 100% de la norme

Mg : 100% de la norme

Fumure potassique

05.03.11 Potasse 60% 200 kg/ha (00 N, 00 P, 120 K, 00 Mg, 00 S)

Fumure phosphatée

05.03.11 P-calcique 26% + 4,4 Mg 230 kg/ha (00 N, 60 P, 00 K, 10 Mg, 00 S)

Fumure azotée

3 feuilles 04.03.11 Landor 27% + 2,5 Mg 260 kg/ha (70 N, 6.5 Mg)

Redressement 02.04.11 Sulfonitrate 26% + B + S 200 kg/ha (52 N, 28 S)

2 nœuds forts 29.04.11 Landor 27% + 2,5 Mg 155 kg/ha (42 N, 3.5 Mg)

Total : 164 N ; 60 P ; 120 K ; 20 Mg ; 28 S

Mesures phytosanitaires

Herbicide

26.03.11 Husar OD + Artist 0,1 l/ha + 0,5 kg/ha plein tallage

Régulateur

07.04.11 CCC 1,0 l/ha stade épis 0,5-2 cm

Fongicide feuilles

29.04.11 Input 1,25 l/ha stade 2 nœuds

Insecticide criocères

18.05.11 Biscaya 0,3 l/ha avec autorisation PER

Fongicide épis

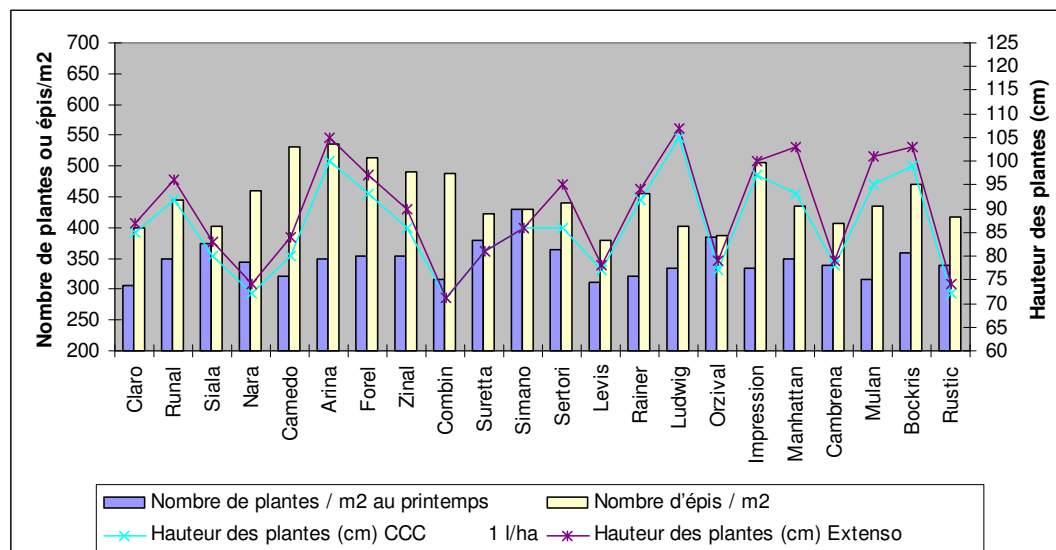
21.05.11 Pronto Plus + Miros 1,5 l/ha + 1,5 l/ha stade 55-61

Résumé des différentes mesures effectuées avant récolte

Résultats chiffrés des mesures avant récolte

Variétés	Classes récolte 2011	Types	Densité semée (grains/m2)	Nbre plantes/m ²		Nbre épis/m ²	Hauteur des plantes (cm)	
				Levée	Printemps		Extenso	CCC 1 l/ha
				15.12. 10	09.03. 11	01.06. 11		07.04. 11
Claro	Top	C	435	350	305	400	87	85
Runal	Top	P	445	370	350	445	96	92
Siala	Top	P	420	400	375	402	83	80
Nara	Top	P	445	360	345	461	74	72
Camedo	(Top)	P	450	400	320	530	84	80
Arina	I	C	420	402	350	536	105	100
Forel	I	C	450	390	355	512	97	93
Zinal	I	C	450	375	355	490	90	86
Combin	I	P	435	345	316	488	71	71
Suretta	(I)		445	380	380	422	81	81
Simano	Candidat LR		475	390	430	429	86	86
Levis	II	E	360	360	310	380	78	77
Sertori	(I)		470	375	365	441	95	86
Rainer	(II)		455	350	320	456	94	92
Ludwig	II	E	375	375	335	402	107	105
Orzival	Candidat LR		465	385	385	386	79	77
Impression	III	P	445	370	335	506	100	97
Manhattan	Biscuit	G	415	385	350	436	103	93
Cambrena	(Biscuit)		455	360	340	408	79	78
Mulan	Fourrager	C	435	380	315	436	101	95
Bockris	(Fourrager)		420	420	360	470	103	99
Rustic	Fourrager	C	460	360	340	417	74	72

Aperçu graphique



Résultats des rendements et des qualités

Variété	Classe	Surface	Rendement	Rendement	Taux de	Rendement	Taux	Poids	Temps de	Nombre	Rendement net
		récoltée m ²	mesuré (kg)	mesuré (kg/are)	charge (%)	net (kg/are)	humidité (%)	hl (kg)	chute (s)	épis/m ²	à 14,5 % H ₂ O (kg/are)
Claro	Top	17.10	13.14	76.84	0.9	76.2	15.7	82.0	384	400	75.1*
Runal	Top	17.70	14.04	79.32	0.5	78.9	15.4	81.5	358	445	78.1*
Siala	Top	18.75	14.22	75.84	1.7	74.6	15.4	80.9	351	402	73.8*
Nara	Top	18.48	14.15	76.57	1.3	75.6	15.4	81.3	426	461	74.8*
Camedo	(Top)	20.55	21.06	102.48	1.1	101.3	15.4	83.3	420	530	100.2
Arina	I	16.44	12.84	78.10	0.9	77.4	15.2	83.3	396	536	76.8
Forel	I	17.96	15.16	84.43	0.8	83.7	15.0	84.1	471	512	83.2
Zinal	I	20.28	19.44	95.86	1.6	94.3	15.3	82.5	410	490	93.5
Combin	I	18.81	16.53	87.88	2.4	85.8	14.8	80.2	409	488	85.5
Suretta	(I)	18.66	15.91	85.26	1.4	84.1	15.2	79.2	452	422	83.4
Simano	cand.LR	17.60	16.21	92.13	1.0	91.2	14.6	81.3	416	429	91.1
Sertori	(I)	16.44	13.15	79.99	2.2	78.2	15.1	81.5	400	441	77.7
Levis	II	17.43	14.03	80.49	3.5	77.6	14.9	78.3	425	380	77.3
Rainer	(II)	17.66	17.52	99.24	3.0	96.3	14.9	81.1	393	456	95.8
Ludwig	II	18.54	15.92	85.87	4.0	82.5	15.2	81.0	383	402	81.8
Orzival	cand.LR	17.93	15.08	84.13	3.1	81.5	14.8	80.8	437	386	81.2
Impression	III	18.45	18.75	101.63	1.7	99.9	14.8	82.5	358	506	99.5
Manhattan	Biscuit	16.38	17.43	106.41	1.4	104.9	15.8	78.2	285	436	103.3
Cambrena	Biscuit	18.48	17.10	92.53	1.6	91.1	16.1	79.1	340	408	89.4
Mulan	Fourrager	15.83	16.82	106.29	2.8	103.3	14.9	79.0	337	436	102.8
Bockris	Fourrager	17.67	16.22	91.79	2.4	89.6	15.8	80.6	306	470	88.2
Rustic	Fourrager	18.33	16.48	89.91	4.3	86.0	15.0	81.5	387	417	85.5
moyenne		18.0	16.0	88.8	1.98	87.0	15.2	81.1	388	448	86.3

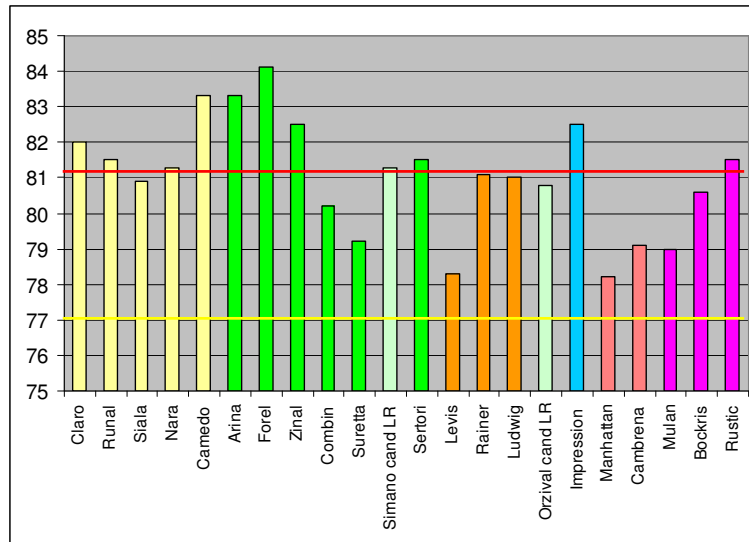
*Commentaires concernant les résultats des blés

Le battage a été effectué le 30 juillet 2011 avec l'appui de Bayer Cropscience au moyen d'une batteuse d'essai de 1,5 m de large afin de contourner le problème de la mouche grise et d'obtenir des résultats comparables. Une surface représentative d'environ 18 m² a été prélevée dans chaque variété. Le reste a été battu par l'entreprise **Agro d'Vaud Battage Sàrl** le 1^{er} août.

Malgré tout, les rendements des variétés Top, à l'exception de Camedo, sont inférieurs à la normale.

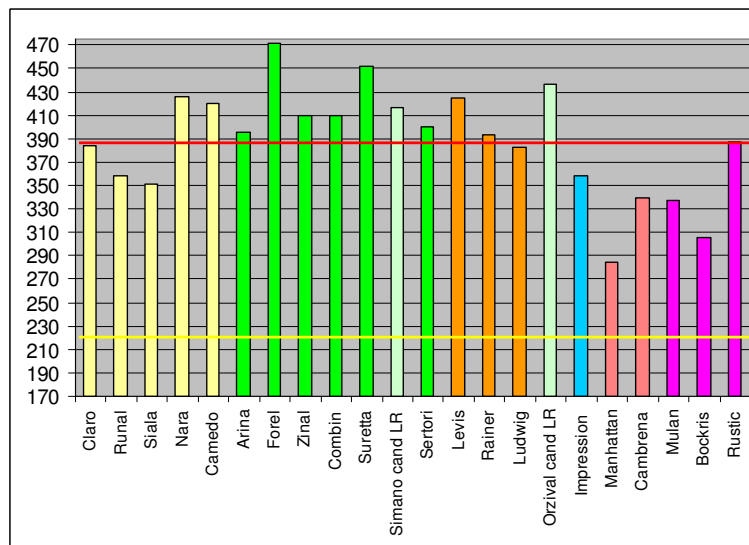
Les résultats des autres variétés sont corrects et correspondent mieux à la réalité.

Poids hectolitre :



Les poids hectolitre obtenus sur cette parcelle sont très bons, la moyenne est de 81.1 kg, Camedo, Arina et Forel sont en tête avec plus de 83 kg.

Temps de chute :



La moyenne des temps de chute est très haute avec 388 secondes, aucun blé n'a été déclassé.

Pour plus d'infos vous pouvez contacter

Lukas Aebi de Semences UFA au 079 536 60 35

Olivier Delay du service technique production végétale de fenaco au 079 771 59 96