

Un service en faveur des agriculteurs

# Comptabilisation électronique des factures LANDI



*C'est super!  
Ça me simplifie le travail  
et c'est rapide, simple  
et gratuit.*

fenaco

Unternehmensgruppe der  
Schweizerischen Agrarwirtschaft  
Groupe d'entreprises  
du secteur agricole suisse



service romand de  
vulgarisation agricole  
CH-1000 Lausanne 6

srva



LBL

Landwirtschaftliche  
Beratungszentrale  
CH-5215 Lindau

SBV Schweizerischer Bauernverband  
USP Union Suisse des Paysans



AGRO  
TREUHAND

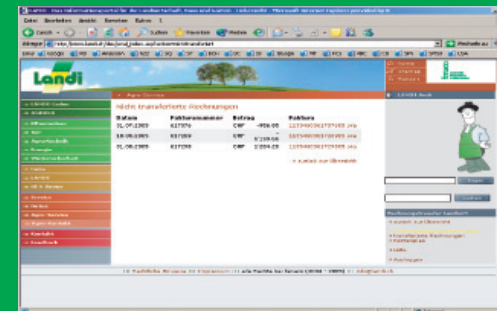
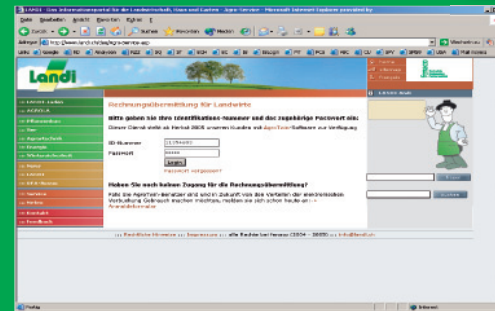
# Le nouveau service des LANDI et des fiduciaires agricoles constitue une véritable prestation.

Le nouveau service proposé par les LANDI et les fiduciaires agricoles constitue une véritable prestation en faveur des agriculteurs. Cette fonction est désormais disponible sur le portail agricole [www.landi.ch](http://www.landi.ch), un site qui fait l'objet de visites de nombreux internautes. En recourant à cette fonction vous profitez des avantages suivants:

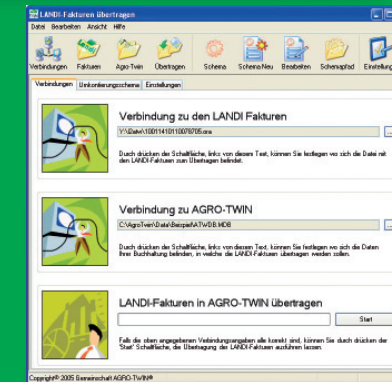
- Disponibilité rapide des factures
- Pas de comptabilisation manuelle nécessaire
- Elimination du risque de comptabilisation erronée

Voici comment ça fonctionne:

**1 S'ANNONCER et se connecter à [www.landi.ch](http://www.landi.ch)**



**2 CHOISIR et TÉLÉCHARGER les factures LANDI (factures isolées ou mensuelles)**



**3 TRANSFÉRER dans le logiciel «LANDI2ATW» les factures LANDI dans le programme AGRO-TWIN comptabilité ou AGRO-TWIN CASH.**



*C'est aussi simple? Alors il faut que j'essai.*

La gamme de produit AGRO-TWIN a été développée par les services de vulgarisation agricoles que sont la LBL et le SRVA, en collaboration avec l'Union suisse des paysans et en se basant sur les besoins de l'agriculture suisse.

Les fiduciaires spécialisées sont en mesure de choisir avec vous quel est l'outil qui convient le mieux et de vous garantir une collaboration optimale.

**4 VÉRIFIER la comptabilisation et, si nécessaire corriger les écritures!\***

Belegdatum	Beleg	Belegtitel	Gegenr.	Entnahmen	Ausgaben	Saldo	KatStelle	KatTrä.	M.	MW
28. Jun. 2005	LANDI 301647	A/R 601 7.5% MWG/UB/BA/BK	5311	2420.00	-2420.00	840	840			
28. Jun. 2005	LANDI 301647	Futter	4450	980.00	-3082.10	000	661			
28. Jun. 2005	LANDI 301647	Faktor Futter 2.4%	4450	98.93	-3082.10	000	661			
28. Jun. 2005	LANDI 301647	LEH-NAMTSCHAFFENRECHNUNG	3029	247.93	-3082.10	000	100			
28. Jun. 2005	LANDI 301647	ZULONE S LT	9939		23.30	-3082.10	840	840		

\*Attention : n'est pas disponible dans toutes les LANDI.

## Voici comment profiter de cette prestation:

Voilà les conditions qui vous permettront, en tant qu'agriculteur, de profiter de cette prestation:

- Connexion Internet
- Logiciel AGRO-TWIN comptabilité ou AGRO-TWIN Cash

Comment faire pour bénéficier de service gratuit?

- S'annoncer sous [www.landi.ch](http://www.landi.ch)
- Introduire le nom de votre LANDI
- Indiquer quelle est votre fiduciaire
- Envoyer le formulaire online
- Installer le logiciel «LANDI2ATW»

Vous obtiendrez des renseignements complémentaires sur ce produit auprès de:

- [www.landi.ch](http://www.landi.ch)
- votre fiduciaire agricole
- votre LANDI



*Pourquoi hésiter? Agissez dès maintenant et profitez-en.*

**Les données transférées sont protégées et sont traitées de manière absolument confidentielle.**

AGRO-TWIN et AGRO-TECH –  
une association de produits qui peut  
devenir votre système d'information.  
Flexible, diversifié, confortable.

[www.agro-twin.ch](http://www.agro-twin.ch)    [www.agro-tech.ch](http://www.agro-tech.ch)