

Essai variétal de blé d'automne à Payerne

Date de semis : 7.11. 08.

Date de récolte : 27.07.09

Date d'analyse : 29.07.2009

N°	Variété	Classe récolte 2010	Densité de semis grains/m ²	Nombre plante/m ² 13.mars	Epis/m ² à la récolte	Taux de charge (%)	Rendement net (kg/are)	Humidité à récolte (%)	Rendement net à 14,5 % H ₂ O (kg/are)	Poids hl (kg)	Temps de chute (s)	Hauteur des plantes cm	
												CCC 1l/ha	extenso
1	Runal	Top	475	351	530.0	0.9	89.1	14.0	89.6	79.6	336	87	93
2	Siala	Top	475	332	602.0	0.9	92.1	13.6	93.0	79.7	355	77	82
3	Claro	Top (prov.)	475	302	540.0	0.9	94.6	13.9	95.2	80.2	333	80	87
4	Nara **	I	475	374	627.0	1.1	97.6	13.7	98.5	77.9	257	73	78
5	Arina	I	475	330	610.0	0.9	91.1	14.0	91.6	80.4	257	99	112
6	Forel	I (prov.)	450	306	590.0	0.9	94.1	13.5	95.2	81.3	243	88	98
8	Zinal	I	475	330	550.0	1.1	97.3	14.1	97.8	80.8	277	78	85
9	Muretto *	I (prov.)	500	330	725.0	2.0	98.1	13.6	99.1	80.4	376	69	74
10	Camedo **	I	475	383	625.0	1.5	96.0	14.1	96.5	80.4	368	79	83
11	Combin **	I	475	316	615.0	1.1	105.7	13.2	107.3	78.6	355	73	78
7	Ludwig	II	525	324	545.0	2.0	101.2	14.0	101.8	79.8	302	107	112
12	Levis	II	475	357	480.0	0.9	101.6	13.8	102.4	78.6	385	75	81
13	Caphorn	III	475	295	580.0	1.1	113.9	13.5	115.3	76.8	339	72	76
14	Impression	III (prov.)	475	326	650.0	1.1	110.4	14.0	111.0	80.7	329	89	96
15	Cambrena **	Biscuit	500	370	510.0	1.9	111.9	14.6	111.7	79.0	331	83	87
16	Manhattan	Biscuit	450	300	615.0	0.7	104.7	13.9	105.4	77.4	243	89	95
17	Winnetou	Fourrager	475	336	547.0	2.2	111.7	13.4	113.1	77.3	251	95	100
18	Tapidor	Fourrager	450	310	485.0	1.5	102.3	13.4	103.6	75.9	131	76	82
19	Mulan	Fourrager	450	306	527.0	1.0	95.5	13.7	96.4	78.4	287	80	93
20	Rustic **	Fourrager	450	343	537.0	1.9	100.9	13.7	101.8	78.9	368	72	75
Moyenne				331.1	574.5	1.3	100.5	13.8	101.3	79.1	306	82	88

Commentaires :

Les résultats de cet essai sont très élevés, (récolte d'une largeur de batteuse sans effet de bordures ni de passages de traitement)

La profondeur et la qualité du sol ainsi que les apports d'azote bien positionnés en fonction de la météo ont permis ces résultats

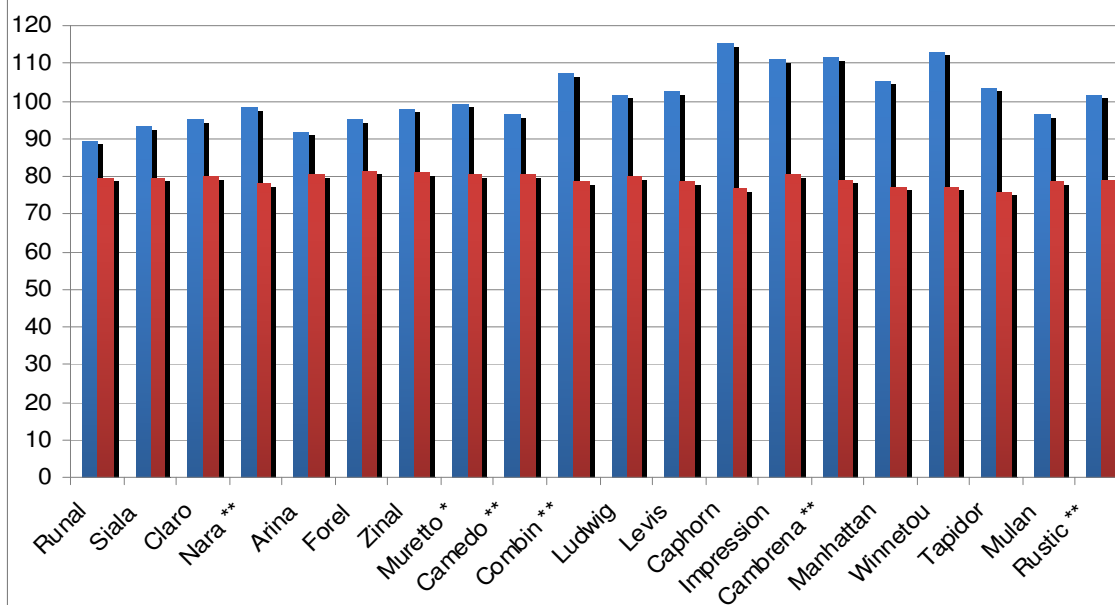
La variété Caphorn n'a pas atteint le poids hl minimum de 77 kg

* Muretto semences non disponibles

** Ces variétés Nara, Camedo, Combin, Cambrena et Rustic ne sont pas inscrites sur LRV pour la récolte 2010

Essai variétal blé d'automne, Payerne 2009

- Rendement net à 14,5 % H₂O (kg/are)
- Poids hl (kg)



Essai variétal de blé d'automne, Payerne 2009

- Humidité à récolte (%)

