

GranMet:

Pilzgranulat gegen Junikäferengerlinge auf 100 m²

Häufig gestellte Fragen



Wirkt GranMet gegen mehrere Schädlinge?

GranMet wirkt ausschliesslich gegen Junikäferengerlinge.



Was sind Engerlinge?

Engerlinge sind die Larven sog. Blatthornkäfer. Engerlinge verschiedener Blatthornkäfer-Arten sehen sich sehr ähnlich, weshalb vor der Wahl des Bekämpfungsmittels festgestellt werden muss, um welche Art es sich handelt.

Wie erkenne ich Junikäferengerlinge?

Junikäferengerlinge sind bis zu 3,5 cm lang und bewegen sich auf glatter Oberfläche in Bauchlage fort. Ein eindeutiges Bestimmungsmerkmal ist das Hinterende, s. hierzu auch Beiblatt «Engerlinge Unterscheidungshilfe».

Welchen Schaden richten Junikäferengerlinge an?

Die Engerlinge des Junikäfers leben unter der Rasenoberfläche, wo sie sich von Rasenwurzeln ernähren. Befallene Rasenflächen sterben ab und verfärben sich braun. Igel, Dachse und Krähen richten zusätzlichen Schaden an, wenn sie nach den Engerlingen suchen.



Wie wirkt GranMet?

GranMet enthält sterilisierte Gerstenkörner, auf denen ein nützlicher Pilz aufgebracht ist. Der Pilz breitet sich im Boden aus und befällt* Junikäferengerlinge, die daraufhin zugrunde gehen.

Wie wird GranMet angewendet?



Mit einem Spaten werden Schlitze in den Rasen gestochen und das Pilzgranulat eingestreut, anschliessend werden die Schlitze zugetreten. Statt einem Schlitz können auch Löcher mit einem Setzholz oder Aerifiziergerät in der Erde vorbereitet werden.

Wieso kann GranMet nicht ausgegossen werden?

Das Pilzgranulat kann nicht in Wasser gelöst werden und muss daher in vorbereitete Löcher eingestreut werden.

Ich habe weniger als 100 m² zu behandeln. Wie gehe ich vor?

Das Granulat kann z. B. mit Nachbarn geteilt oder auf der kleineren Fläche überdosiert werden.

Wie lange wirkt GranMet?

Der enthaltene Pilz braucht ca. 2 Monate um sich flächendeckend auszubreiten, kann aber mehrere Jahre in der Erde bleiben.

Ist GranMet schädlich für Kinder und Haustiere?

GranMet ist für Kinder und Haustiere nicht schädlich.

Unterscheidung von Engerlingen

Maikäfer

Junikäfer

Gartenlaubkäfer

Rosenkäfer

Achtung: hohe Verwechslungsgefahr!

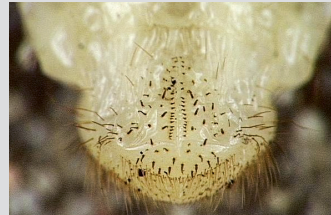
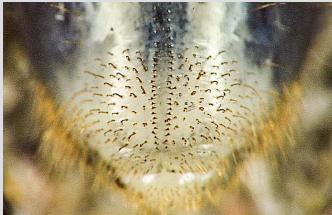


- Engerling bewegt sich auf glatter Oberfläche seitlich gekrümmt fort
- 2,5 bis 3,5 cm gross
- Wurzelfrass an Rasen, Wiesen, Nutz- und Zierpflanzen

- Engerling bewegt sich auf glatter Oberfläche in Bauchlage fort
- 2,0 bis 3,5 cm gross
- Wurzelfrass an Rasen, Wiesen, Nutz- und Zierpflanzen

- Engerling bewegt sich auf glatter Oberfläche in Bauchlage fort
- bis 1,5 cm gross
- Wurzelfrass an Rasen, Wiesen

- Engerling bewegt sich auf glatter Oberfläche in Rückenlage fort
- 2,5 bis 3,5 cm gross
- ernährt sich von abgestorbenen Pflanzenteilen (oft in Komposterde)



Unterschiede zu anderen Larven sind markant:

- Fortbewegung auf der Rückseite
- vergleichsweise kleine Beine
- vergleichsweise breiter Körper

Hinterende mit Strich

Hinterende mit «Mercedes-Stern»

Hinterende mit «Smiley»



Käfer ist 2 bis 3 cm gross



Käfer ist 1 bis 2 cm gross



Käfer ist ca. 1 cm gross



Käfer ist 1,5 bis 2 cm gross

Bekämpfung Engerling:

April bis Oktober
mit **Melocont**

Pilzgranulat: *Beauveria brongniartii*

Bekämpfung Engerling:

April bis Oktober
mit **GranMet**

Pilzgranulat: *Metarhizium anisopliae*

Bekämpfung Engerling:

Mitte Juli bis Ende September
mit **Nemagreen**

Nematoden: *Heterorhabditis bacteriophora*

Bekämpfung Engerling:

Nicht notwendig, Engerling verwertet bereits abgestorbene Pflanzenteile.