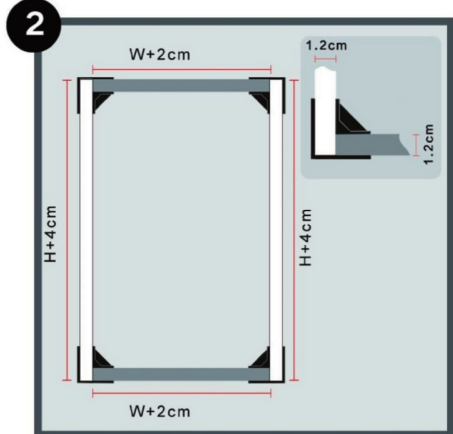


**1.** Mesurer le cadre de la fenêtre.

**1.** Measure window frame.

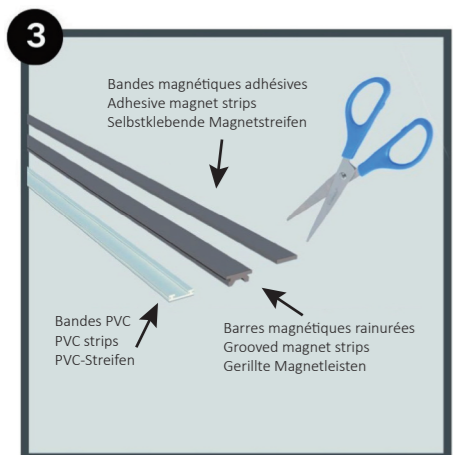
**1.** Fensterrahmen messen.



**2.** Mesurer toutes les bandes, prêtes à être coupées.

**2.** Measure all the strips, ready to cut.

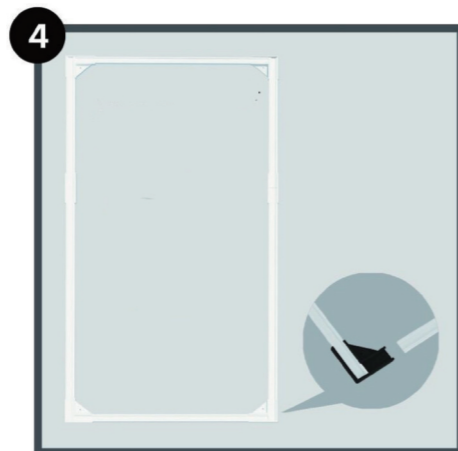
**2.** Messen Sie alle Streifen ab und schneiden Sie sie zurecht.



**3.** Découpe les bandes à la bonne taille.

**3.** Cut the excessive length of strips.

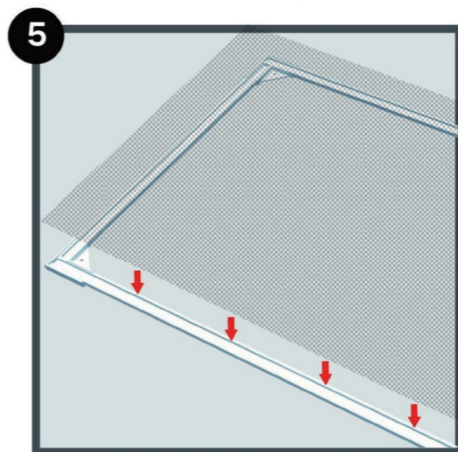
**3.** Schneiden Sie die Streifen auf die passende Größe zu.



**4.** Montez le cadre avec les bandes de PVC et les supports d'angle.

**4.** Assemble the frame with PVC strips and corner holders.

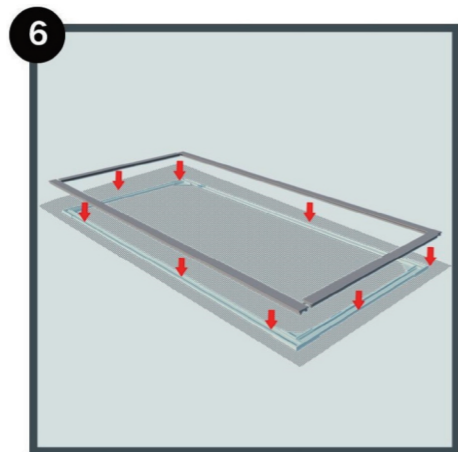
**4.** Montieren Sie den Rahmen mit den PVC-Streifen und Eckhaltern.



**5.** Poser le filet sur le cadre.

**5.** Lay Mesh over the frame.

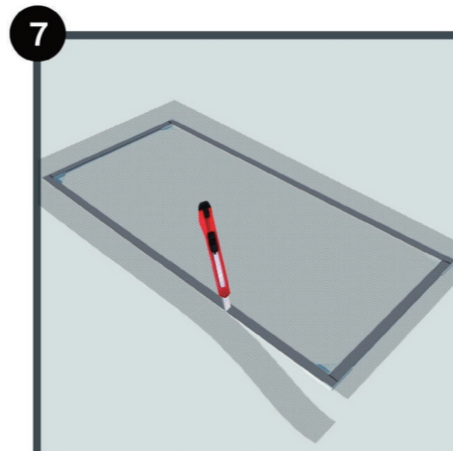
**5.** Gewebe über den Rahmen legen.



**6.** Fixer avec les barres magnétiques rainurées.

**6.** Secure with the grooved magnet strips.

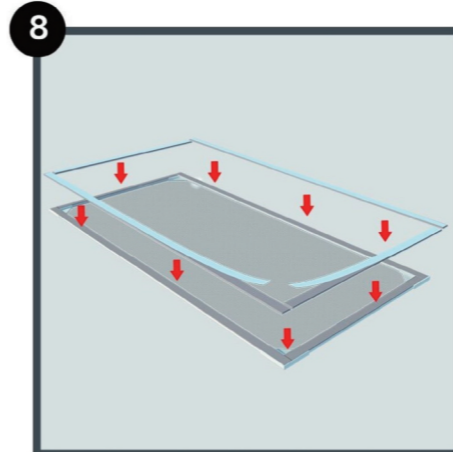
**6.** Mit den gerillten Magnetleisten fixieren.



**7.** Couper les tissus qui dépassent.

**7.** Trim away the excessive mesh.

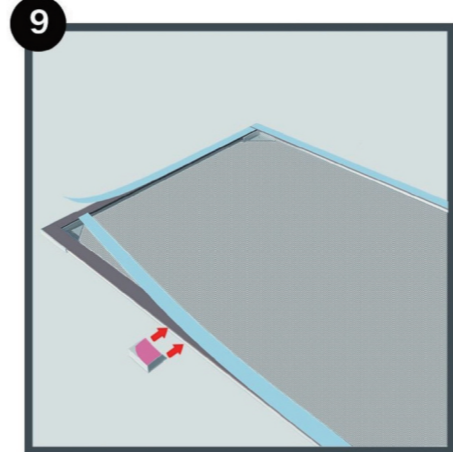
**7.** Überstehendes Gewebe abschneiden.



**8.** Fixer les bandes magnétiques (adhésives côté adhésif vers le haut).

**8.** Attach adhesive magnet strips (adhesive side up).

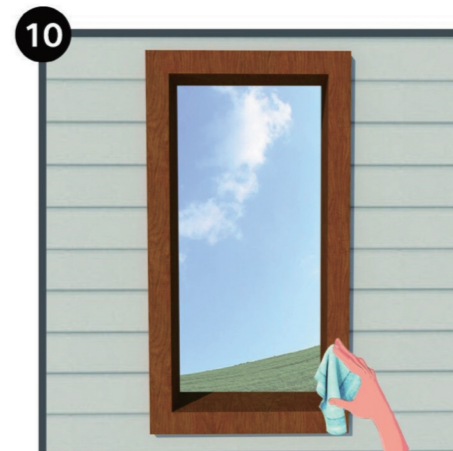
**8.** Magnetstreifen mit der klebenden (Seite nach oben anbringen).



**9.** Détachez le film de protection sur les côtés sur environ 1/3 de la longueur. Ensuite, placez les attaches de maintien avec la face adhésive vers le haut.

**9.** Lift protective film on the sides to about 1/3 length. Then place the holding clip in with adhesive sides up.

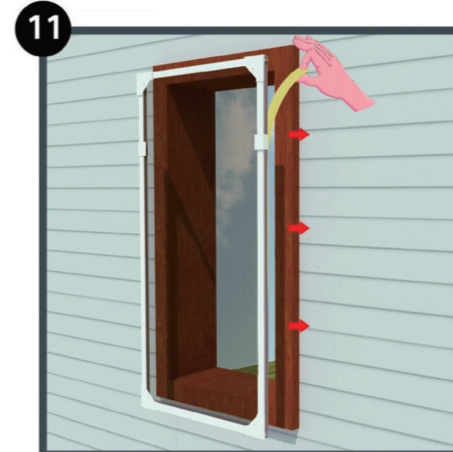
**9.** Lösen Sie die Schutzfolie an den Seiten auf etwa 1/3 der Länge. Dann die Halteklammern mit der Klebeseite nach oben anbringen.



**10.** Nettoyer le cadre de la fenêtre et le laisser sécher.

**10.** Clean the window frame and let it dry.

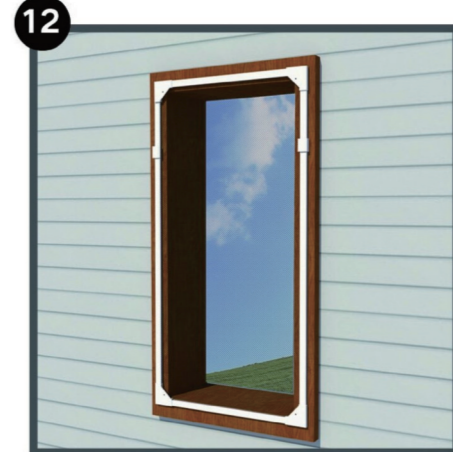
**10.** Reinigen Sie den Fensterrahmen und lassen Sie ihn trocknen.



**11.** Fixez la grille de fenêtre à la fenêtre en retirant le film de protection et en appuyant légèrement jusqu'à ce qu'elle se fixe.

**11.** Mount the screen to the window by peeling off the protective films. Press it slightly till it firms.

**11.** Befestigen Sie das Fenstergitter am Fenster, indem Sie die Schutzfolien abziehen und leicht andrücken, bis sie fest sitzt.



**12.** Laissez le fixer pendant au moins 12 heures avant de soulever la grille de la fenêtre.

**12.** Let it stay for at least 12 hours before lift the screen.

**12.** Lassen Sie es mindestens 12 Stunden fixieren, bevor Sie das Fenstergitter anheben.