

Willkommen Bienvenue Benvenuti

Sie sind anspruchsvoll und kaufen Qualität – Qualität von LANDI. Dieses Produkt ist bei richtiger Anwendung absolut sicher und haltbar. Ein zuverlässiger Gebrauch ist aber nur möglich, wenn Sie diese Bedienungsanleitung und die darin enthaltenen Sicherheitshinweise aufmerksam lesen und danach handeln. Bewahren Sie diese Bedienungsanleitung und die Originalverpackung zum späteren Nachschlagen oder zur Weitergabe dieses Produktes auf. Wir wollen, dass Sie sich auch in Zukunft für Geräte und Produkte von LANDI entscheiden werden.

Vous êtes exigeant et achetez des produits de qualité – la qualité signée LANDI. Ce produit est absolument sûr et durable s'il est utilisé correctement. Une utilisation fiable n'est toutefois possible que si vous lisez attentivement cette notice d'utilisation et ses consignes de sécurité et si vous agissez en les respectant. Conservez cette notice d'utilisation pour la consulter ultérieurement, ainsi que l'emballage d'origine en cas de transmission de ce produit. Nous voulons que votre choix continue de se porter à l'avenir sur les appareils et produits LANDI.

Siete molto esigenti ed acquistate solo prodotti di qualità: la qualità offerta dalla LANDI. Questo prodotto è assolutamente sicuro e durevole se usato correttamente. Un utilizzo affidabile è comunque possibile solo se si leggono ed osservano con la dovuta attenzione le presenti istruzioni per l'uso e le avvertenze di sicurezza in esse contenute. Conservare le istruzioni per l'uso e la confezione originale per una successiva consultazione o per l'eventuale cessione di questo prodotto. Ci auguriamo che anche in futuro daretate la vostra preferenza agli apparecchi e ai prodotti della LANDI.

Ersatzteile Pièces de rechange Parti di ricambio



Filter
Filtre
Filtro

Aschesaugrohr
Tube d'aspiration
Tubo rigido di aspirazione

Aschesaugschlauch
Tuyau d'aspiration des cendres
Tubo flessibile di aspirazione cenere

Gebrauchen Utilisation Uso

1



! **Sicherheitshinweise beachten!**
Observer les instructions de sécurité!
● Osservare le direttive di sicurezza!

Gerät stabil hinstellen, Deckel öffnen
Placer l'appareil stable, ouvrir le couvercle
Messo l'apparecchio stabile, aprire il coperchio

2



Filter einsetzen, Deckel aufsetzen und schliessen
Insérer le filtre, mettre le couvercle en place et fermer
Inserire il filtro, inserire il coperchio e chiudere

3



Aschesaugschlauch einstecken
Raccorder le tuyau d'aspiration des cendres
Inserire il tubo flessibile di aspirazione della cenere

! Schlauchführung beim Einstecken beachten
Tenir compte du guidage du tuyau lors de l'insertion
Osservare la guida del tubo flessibile durante l'inserimento

! Festen Sitz kontrollieren.
Vérifier l'assise correcte.
● Controllare la corretta posizione.

4



Akku einsetzen
Insérer la batterie
Inserire la batteria

5.1

Korrekte Anwendung Utilisation correcte Uso corretto

! **Achtung:** Überhöhte Temperaturen können im Aschesauger einen Brand verursachen – Brandgefahr!
● Attention: les températures excessives peuvent provoquer un incendie dans l'aspirateur à cendres – risque d'incendie!
! **Attenzione:** temperature molto elevate possono innescare un incendio all'interno dell'aspirapolvere per cenere – pericolo di incendio!

I **Einschalten**
Mettre en marche
Accendere

! Nie ohne eingesetzten Filter saugen.
! Ne jamais aspirer sans filtre.
● Non aspirare mai senza filtro.

II **Ausgekühlte Asche einsaugen**
Aspirer les cendres refroidies
Aspirare la cenere fredda

! Keine heißen/brennenden/glühenden Gegenstände einsaugen.
! Ne pas aspirer d'objets chauds/brûlants/incandescentes.
● Non aspirare nessuno oggetto caldo/rovente/incandescente.

III **Ausschalten**
Débrancher
Estrarre

IV **Akku entfernen**
Retirer la batterie
Rimuovere la batteria



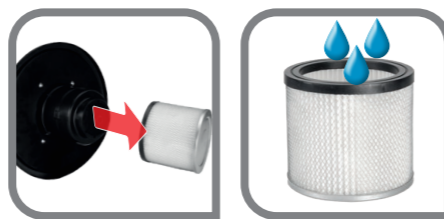
9



Behälter und Saugschlauch feucht abwischen
Essuyer le récipient et le tuyau d'aspiration à l'aide d'un chiffon humide
Pulire il contenitore e il tubo di aspirazione con un panno umido

! Keine Lösungsmittel und scheuernde Reinigungsmittel verwenden.
! Ne pas utiliser de solvants ni de produits de nettoyage abrasifs.
● Non utilizzare solventi o detersivi abrasivi.

8



Filter entnehmen, Filter waschen und komplett trocknen lassen
retirer le filtre, le laver et le laisser sécher complètement
Rimuovere il filtro, lavarlo e lasciarlo asciugare completamente

! Nasser Filter kann zu Ausbrennen des Gerätes führen.
! Un filtre mouillé peut entraîner un brûlage de l'appareil.
● Il filtro bagnato può causare l'incendio dell'apparecchio.

! Nie brennbare Reinigungsmittel verwenden.
! Ne jamais utiliser de nettoyeurs inflammables.
● Non utilizzare mai prodotti detersivi infiammabili.

7



Behälter öffnen/leeren
Ouvrir/vider le conteneur
Aprire/svuotare il bidone

! Nur im Freien leeren.
! Ne vider qu'à l'extérieur.
● Svotare il bidone solo all'aperto.

6



Aschesaugschlauch entnehmen
Retirer le tuyau d'aspiration pour cendres
Togliere il tubo di aspirazione della cenere

Reinigung Nettoyage Pulizia

Fehlermatrix Récapitulatif des anomalies Anomalia possibili

! **Gerät funktioniert nicht**
L'appareil ne fonctionne pas
L'apparecchio non funziona

Akku eingesetzt/geladen? Überhitzungsschutz aktiv?
Batterie insérée/chargée? Protection contre la surchauffe activée?
Batteria inserita/caricata? Protezione dal surriscaldamento attiva?

! **Saugkraft unbefriedigend**
Puissance d'aspiration insatisfaisante
Potenza aspirante insufficiente

Filter reinigen/ersetzen
Nettoyer/remplacer le filtre
Pulire/sostituire il filtro

Aschesaugrohr/-schlauch reinigen/entstopfen
Nettoyer/déboucher le tube/tuyau d'aspiration des cendres
Pulire/rimuovere intasamenti dal tubo rigido/flessibile di aspirazione

! **Aschesauger wird heiss**
L'aspirateur à cendres chauffe
L'aspirapolvere per cenere diventa troppo caldo

Sofort unterbrechen und Asche weiter abkühlen lassen
Arrêter immédiatement et laisser refroidir encore les cendres
Interrompe subito l'operazione e lasciar raffreddare la cenere

! **Gerät stoppt plötzlich**
Appareil s'arrête soudainement
L'apparecchio si arresta improvvisamente

Überhitzungsschutz aktiviert?
Protection contre la surchauffe activée?
Protezione anti surriscaldamento attivata?

5 Jahre Garantie für Gerät 5 ans garantie sur l'appareil 5 anni garanzia per l'apparecchio

Die Garantie beginnt mit dem Kauf eines Artikels und endet entsprechend dem Datums-Andruck auf dem Kassenbeleg nach 5 Jahren. Dieser Garantianspruch wird auch dann beibehalten, wenn ein Gerät in diesem Zeitraum durch ein Neues ersetzt wurde. Ausgenommen Verschleisssteile.

La garantie prend effet le jour de l'achat d'un article et expire 5 ans après la date imprimée sur le ticket de caisse. Si un appareil est remplacé par un neuf durant ce délai, vous conservez votre droit de garantie. Les pièces d'usure ne sont pas couvertes par la garantie.

La garanzia decorre dall'acquisto di un articolo e decade dopo 5 anni dalla data stampata sullo scontrino. Il diritto alla garanzia viene mantenuto anche se, in questo stesso periodo, un apparecchio è stato sostituito con uno nuovo. Eccetto le parti usurate.

Technische Angaben Caractéristiques Specifiche	
Akkuspannung Tension de la batterie Tensione della batteria	DC 18V
Leistung Puissance Potenza	100 W
Saugkraft Pression d'aspiration Capacità di aspirazione	≥6kPa
Fassungsvermögen Contenance Capacità	ca. 12l
Schlauchlänge Longueur du tuyau Lunghezza tubo flessibile	1m

CE Weitere Angaben zur Vervollständigung der **EG-Konformitätserklärung**
Informations complémentaires pour remplir la **Déclaration CE de conformité**
Ulteriori informazioni sul completamento della **Dichiarazione CE di conformità**

In Übereinstimmung mit den Europäischen Richtlinien für Sicherheit. Conforme aux Directives européennes en matière de sécurité. In conformità alle Direttive Europee per la Sicurezza.	
Berücksichtigte Richtlinien/Normen: Normes/Directives européennes considérées: Normi/Direttive Europee considerate:	<ul style="list-style-type: none"> - 2014/35/EU - 2014/30/EU - 2011/65/EU - 2015/863/EU
Bezeichnung/Typ: Designation/Type: Designazione/Tipo:	AKKU ASCHESAUGER K-902 86412.01/65751
Benannter Stelle: Organisme notifié: Organismo notificato:	Intertek Testing Services Zhejiang Ltd. Hangzhou Branch 16 No. 1 Ave., XiaSha Economic Development District, Hangzhou 310018, China
Hersteller/Bevollmächtigter: Fabricant/Mandataire: Fabricante/Mandatario:	LANDI Schweiz AG Schulriederstrasse 5 CH-3293 Dotzigen www.land.ch
Dokumentationsbevollmächtigte: Personne autorisée à constituer le dossier technique: Rappresentante autorizzato per la documentazione:	LANDI Schweiz AG Schulriederstrasse 5 CH-3293 Dotzigen www.land.ch

**Vertrieb
Distribution
Distribuzione**

LANDI Schweiz AG
Schulriederstrasse 5
CH-3293 Dotzigen
www.land.ch

**Sicherheitshinweise
Consignes de sécurité
Istruzioni di sicurezza**

Kinder ab 8 Jahren und Personen mit eingeschränkter physischer, sensorischer oder geistiger Fähigkeiten, mangelnder Erfahrung und Kenntnisse dürfen das Gerät nur gebrauchen, wenn sie von einer für ihre Sicherheit zuständigen Person beaufsichtigt werden oder ihnen der sichere Gebrauch des Gerätes gezeigt wurde und sie die damit verbundenen Gefahren verstanden haben. Reinigungs- und Wartungsarbeiten dürfen nicht von Kindern ohne Aufsicht durchgeföhrt werden. Les enfants âgés de 8 ans et plus et les personnes ayant des déficiences physiques, sensorielles ou mentales, ou qui ne possèdent pas l'expérience et la connaissance nécessaires, ne doivent utiliser l'appareil que s'ils sont supervisés ou que des instructions leur ont été fournies par une personne responsable de leur sécurité pour l'utilisation sûre de l'appareil et après avoir compris les dangers y associés. Les opérations de nettoyage et de maintenance ne doivent pas être effectuées par des enfants sans surveillance. L'utilizzo di questo apparecchio non è previsto da parte di bambini a partire dagli 8 anni e persone con ridotte capacità fisiche, sensoriali o mentali o con esperienza e conoscenza inadeguate, se non dietro supervisione o istruzione iniziale sull'utilizzo dell'apparecchio da parte di chi è responsabile della loro sicurezza e illustrazione degli eventuali pericoli collegati. Gli interventi di pulizia e manutenzione non possono essere svolti da bambini senza sorveglianza.

Nur originale, von LANDI genehmigtes Zubehör verwenden.
N'utiliser que les accessoires d'origine homologués par LANDI.
Utilizzare solo accessori originali, approvati dalla LANDI.

Netzanschluss: Spannung muss den Angaben auf dem Typenschild des Gerätes entsprechen. Raccordement au réseau: la tension d'alimentation doit correspondre à celle indiquée sur la plaque signalétique de l'appareil.
Alimentazione elettrica: la tensione deve corrispondere alle indicazioni riportate sulla targhetta dell'apparecchio.

Achtung: Akku immer entfernen für Transport, vor Geräteeinstellungen, vor dem Wechseln von Zubehörteilen, Wartung, teilweisem oder vollständigem Anheben des Gerätes oder beim unbeaufsichtigten Stehenlassen des Gerätes – Verletzungsgefahr!
Attention: Retirer toujours l'accu pour le transport, avant le réglage de l'appareil, avant l'échange d'accessoires, la maintenance, le soulèvement partiel ou complet de l'appareil ou si vous laissez l'appareil sans vigilance – risque de blessures!
Attenzione: rimuovere sempre la batteria per il trasporto, prima di eseguire regolazioni sull'apparecchio, sostituire accessori, manutenzione, sollevamento parziale o completo dell'apparecchio o prima di lasciare l'apparecchio incustodito – pericolo di lesioni!

Unbenutzen Akku nicht in der Nähe von Mützen, Schlüsseln, Nägeln, Schrauben oder anderen Metallobjekten aufbewahren.
Ne pas conserver l'accu non utilisé à proximité de pièces de monnaie, clés, clous, vis ou d'autres objets en métal.
Non conservare la batteria inutilizzata vicino a monete, chiavi, chiodi, viti o altri oggetti metallici.

Kinder dürfen nicht mit dem Gerät spielen. Gerät und Netzkabel von Kindern unter 8 Jahren fernhalten.
Il est interdit aux enfants de jouer avec l'appareil. Tenir l'appareil et le câble d'alimentation hors de la portée des enfants de moins de 8 ans.
I bambini non possono giocare con l'apparecchio. Tenere l'apparecchio ed il cavo di rete lontano dalla portata dei bambini al di sotto di 8 anni.

Nur originale, von LANDI genehmigtes Zubehör verwenden.
N'utiliser que les accessoires d'origine homologués par LANDI.
Utilizzare solo accessori originali, approvati dalla LANDI.

Netzanschluss: Spannung muss den Angaben auf dem Typenschild des Gerätes entsprechen. Raccordement au réseau: la tension d'alimentation doit correspondre à celle indiquée sur la plaque signalétique de l'appareil.
Alimentazione elettrica: la tensione deve corrispondere alle indicazioni riportate sulla targhetta dell'apparecchio.

Achtung: Akku immer entfernen für Transport, vor Geräteeinstellungen, vor dem Wechseln von Zubehörteilen, Wartung, teilweisem oder vollständigem Anheben des Gerätes oder beim unbeaufsichtigten Stehenlassen des Gerätes – Verletzungsgefahr!
Attention: Retirer toujours l'accu pour le transport, avant le réglage de l'appareil, avant l'échange d'accessoires, la maintenance, le soulèvement partiel ou complet de l'appareil ou si vous laissez l'appareil sans vigilance – risque de blessures!
Attenzione: rimuovere sempre la batteria per il trasporto, prima di eseguire regolazioni sull'apparecchio, sostituire accessori, manutenzione, sollevamento parziale o completo dell'apparecchio o prima di lasciare l'apparecchio incustodito – pericolo di lesioni!

Unbenutzen Akku nicht in der Nähe von Mützen, Schlüsseln, Nägeln, Schrauben oder anderen Metallobjekten aufbewahren.
Ne pas conserver l'accu non utilisé à proximité de pièces de monnaie, clés, clous, vis ou d'autres objets en métal.
Non conservare la batteria inutilizzata vicino a monete, chiavi, chiodi, viti o altri oggetti metallici.

Kinder dürfen nicht mit dem Gerät spielen. Gerät und Netzkabel von Kindern unter 8 Jahren fernhalten.
Il est interdit aux enfants de jouer avec l'appareil. Tenir l'appareil et le câble d'alimentation hors de la portée des enfants de moins de 8 ans.
I bambini non possono giocare con l'apparecchio. Tenere l'apparecchio ed il cavo di rete lontano dalla portata dei bambini al di sotto di 8 anni.

Bei nicht fachgerechter Verwendung das Akku kann Flüssigkeit auslaufen – Körperkontakt mit dieser Flüssigkeit vermeiden. Bei Augenkontakt unbedingt Arzt konsultieren.
Une utilisation incorrecte de l'accu peut entraîner la fuite de liquides – éviter tout contact du corps avec ce liquide. En cas de contact avec les yeux, consulter impérativement un médecin.
In caso di uso scorretto, della batteria, può fuoriuscire del liquido – evitare il contatto con questo liquido. In caso di contatto con gli occhi consultare assolutamente un medico.

Nie in der Nähe von Wasser (Badewannen, Waschbecken etc.) saugen. Nicht Regen/Feuchtigkeit aussetzen.
Ne pas employer cet appareil à proximité d'eau (baignoires, lavabos etc.). Ne pas l'exposer à la pluie/humidités.
Non utilizzare quest' apparecchio vicino ad acqua (vasche da bagno, lavandini etc.) e non esporlo nè alla pioggia nè ad altra umidità.

Öffnen Sie das Gerät nur an den dazu vorgesehenen Öffnungen (Auswechseln der Filter). N'ouvrez l'appareil qu'aux endroits prévus (échange du filtre).
Non aprire l'apparecchio che nei punti previsti per l'utente (cambio del filtro).

Stecken Sie keine Gegenstände in die Öffnungen/blockieren Sie diese nicht. Entfernen Sie Gegenstände die den Luftstrom blockieren.
N'enfilez pas des objets dans les ouvertures, ni bloquez-les. Retirez tous les objet qui pourraient bloquer le courant d'air.
Non introdurre oggetti nelle aperture né bloccarle. Allontanate tutti gli oggetti che potrebbero bloccare la corrente d'aria.

Reparaturen am Gerät nur durch eine Fachkraft. Durch nicht fachgerechte Reparaturen können erhebliche Gefahren für den Benutzer entstehen.
Les réparations d'appareils électriques doivent uniquement être effectuées par des spécialistes. Des réparations impropres peuvent causer des dangers considérables pour l'usager.
Le riparazioni degli apparecchi elettrici devono unicamente essere effettuate da specialisti. Le riparazioni improprie possono causare dei pericoli gravi per l'utente.

Wird das Gerät zweckentfremdet, falsch bedient oder nicht fachgerecht repariert, kann keine Haftung für auftretende Schäden übernommen werden. In diesem Fall entfällt der Garantieanspruch.
Au cas où l'appareil est désaffecté, manié ou réparé d'une manière incorrecte, nous déclinons la responsabilité de dommages éventuels. Dans ce cas, le droit de garantie s'annule.
Nel caso in cui l'apparecchio venga usato a scopi originalmente non previsti, usato o riparato in modo improprio, non è possibile assumere alcuna responsabilità per eventuali danni. In questo caso decade la rivendicazione di garanzia.

Gerät/Anschlussleitung nie auf heiße Flächen (Herdplatte) stellen/legen oder in die Nähe von offenem Feuer bringen. Gerät nicht starker Hitze (Heizquellen, -körper, Sonnenbestrahlung) aussetzen.
Ne mettez jamais l'appareil/cable sur des surfaces chaudes, ni à proximité de vives flammes. Ne pas garder l'appareil directement à côté d'un chauffage ni l'exposer au soleil pendant un temps prolongé.
Mai mettere l'apparecchio/spina sopra superfici calde nè vicino a fiamme aperte. Proteggere l'apparecchio da fonti di calore, per esempio corpi caldi o esposizione ai raggi solari.

Verpackungsmaterial (z.B. Folienbeutel) gehört nicht in Kinderhände.
Ne pas laisser le matériel d'emballage (tel que les sachets en plastiques) entre les mains des enfants.
Materiale d'imballaggio (per esempio buste di plastica) devono stare lontano dai bambini.

Gerät ist für die Verwendung im Haushalt bestimmt, nicht für gewerbliche Nutzung. Gerät nicht im Freien betreiben.
L'appareil est destiné à un usage ménager et non à une utilisation professionnelle. Ne pas utiliser l'appareil à l'extérieur.
L'apparecchio è stato costruito per l'uso domestico e non per l'uso industriale. Non utilizzare l'apparecchio all'aperto.

Niemals ohne eingesetzten Filter saugen. Menschen/Tiere nie mit dem Gerät absaugen. Ne jamais utiliser l'aspirateur sans filtre. Personnes et animaux ne doivent pas être aspirés avec cet appareil.
Non aspirare mai senza aver prima inserito il filtro. Non aspirare mai con l'apparecchio su persone o animali.

Düsen und Rohre bei eingeschaltetem Gerät nie in Kopfnähe bringen: Gefahr für Augen/Ohren.
Les buses/tuyaux ne doivent pas être à proximité de la tête. Danger pour les yeux et les oreilles.
Bocchette/tubi non devono stare nelle vicinanze della testa, quando l'apparecchio è acceso. Pericolo per occhi ed orecchie.

Nie heiße/brennende/glühende Asche, entflammbar/explosive Flüssigkeiten, scharfkantige Objekte saugen.
Ne jamais aspirer des cendres chaudes/brûlantes/ardentes, des liquides inflammables/explosifs, des objets tranchants.
Non aspirare cenere calda/incandescente/rovente, liquidi infiammabili/esplosivi, oggetti con spigoli vivi.

Entsorgung / Umweltschutz
Elimination / Protection de l'environnement
Smaltimento / Tutela dell'ambiente

Dieses Gerät nie im Hausmüll entsorgen. Nur offizielle Sammelstellen in der Gemeinde erfragen und nutzen. Bei unkontrolliert entsorgten Geräten können Schadstoffe austreten und die Nahrungsmittelkette, Flora und Fauna vergiften. Ihre Verkaufsstelle ist zur Rücknahme alter Geräte verpflichtet.
Wir möchten Sie daher bitten, uns mit Ihrem aktiven Beitrag beim Umweltschutz zu unterstützen und dieses Gerät in Ihrer LANDI zurückzugeben. Die LANDI garantiert die fachgerechte Entsorgung gemäss den Richtlinien des BAFU.
Ne jamais mettre cet appareil au rebut avec des déchets ménagers. Utiliser uniquement des points de collecte officiels de la commune. Dans les appareils éliminés de manière non conforme, des polluants peuvent s'échapper et contaminer la chaîne alimentaire, la flore et la faune. Votre point de vente est obligé de reprendre les appareils usagés.
Pour contribuer activement à la protection de l'environnement, nous vous prions de déposer cet appareil auprès de votre LANDI qui assure l'élimination appropriée et conforme aux directives du DFE.
Non smaltire mai quest'apparecchio nei rifiuti domestici. Utilizzare solamente i punti di raccolta ufficiali del comune. Nel caso di apparecchi smaltiti in modo non conforme, potrebbero insorgere sostanze inquinanti che contaminano la catena alimentare, la flora e la fauna. Il vostro punto di vendita è obbligato a riprendere gli apparecchi usati.
Vi preghiamo di voler dare un contributo attivo alla tutela dell'ambiente riconsegnando questo utensile al vostro rivenditore LANDI. La società LANDI garantisce uno smaltimento corretto dell'utensile in conformità alle Direttive BAFU.

Dieses Gerät nie im Hausmüll entsorgen. Nur offizielle Sammelstellen in der Gemeinde erfragen und nutzen. Bei unkontrolliert entsorgten Geräten können Schadstoffe austreten und die Nahrungsmittelkette, Flora und Fauna vergiften. Ihre Verkaufsstelle ist zur Rücknahme alter Geräte verpflichtet.
Wir möchten Sie daher bitten, uns mit Ihrem aktiven Beitrag beim Umweltschutz zu unterstützen und dieses Gerät in Ihrer LANDI zurückzugeben. Die LANDI garantiert die fachgerechte Entsorgung gemäss den Richtlinien des BAFU.
Ne jamais mettre cet appareil au rebut avec des déchets ménagers. Utiliser uniquement des points de collecte officiels de la commune. Dans les appareils éliminés de manière non conforme, des polluants peuvent s'échapper et contaminer la chaîne alimentaire, la flore et la faune. Votre point de vente est obligé de reprendre les appareils usagés.
Pour contribuer activement à la protection de l'environnement, nous vous prions de déposer cet appareil auprès de votre LANDI qui assure l'élimination appropriée et conforme aux directives du DFE.
Non smaltire mai quest'apparecchio nei rifiuti domestici. Utilizzare solamente i punti di raccolta ufficiali del comune. Nel caso di apparecchi smaltiti in modo non conforme, potrebbero insorgere sostanze inquinanti che contaminano la catena alimentare, la flora e la fauna. Il vostro punto di vendita è obbligato a riprendere gli apparecchi usati.
Vi preghiamo di voler dare un contributo attivo alla tutela dell'ambiente riconsegnando questo utensile al vostro rivenditore LANDI. La società LANDI garantisce uno smaltimento corretto dell'utensile in conformità alle Direttive BAFU.

Akku-Sicherheitsschaltung
Circuit de sécurité de l'accu
Commutazione di sicurezza della batteria

Akku schaltet automatisch ab wenn: er zu heiss wird, er zu viel Strom hat, er fast leer ist.
L'accu s'arrête automatiquement s'il: est trop chaud, a trop de courant, est presque vide.
La batteria si spegne automaticamente se: diventa troppo calda, se c'è troppa corrente, se è quasi scarica.

Inbetriebnahme / Filterwechsel
Mise en service / Remplacement du filtre
Messa in funzione / Sostituzione filtro

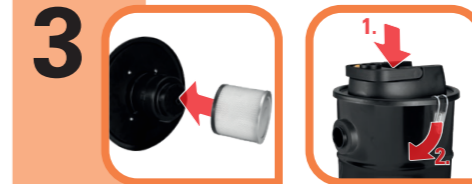
Vor Inbetriebnahme Sicherheitshinweise lesen.
Avant la mise en service, lire les consignes de sécurité.
Prima della messa in funzione leggere le istruzioni per la sicurezza.



1
Deckel öffnen
Ouvrir le couvercle
Aprire il coperchio



2
Aschesaugschlauch, Saugrohr und Filter herausnehmen
Retirer le tuyau d'aspiration pour cendres, le tuyau d'aspiration et le filtre
Rimuovere il tubo di aspirazione della cenere, il tubo aspirante e il filtro



3
Filter einsetzen, Deckel aufsetzen und schliessen
Insérer le filtre, mettre le couvercle en place et fermer
Inserire il filtro, inserire il coperchio e chiudere



4
Aschesaugrohr/-schlauch verbinden
Raccorder le tuyau/tube d'aspiration des cendres
Collegare il tubo rigido/flessibile di aspirazione cenere



Gebrauchsanweisung
Mode d'emploi
Istruzioni per l'uso

DE **Akku Aschesauger 18V**
FR **Accu Aspirateur à cendres 18V**
IT **Aspiratore per cenere 18V**



Empfohlener Akku
4.0 Ah
Batterie recommandée
Batteria raccomandata



nicht im Lieferumfang | non include | non incluso

Art. Nr. 86412.01
65751