

Gebrauchsanweisung
Mode d'emploi
Istruzioni per l'uso

DE
FR
IT

Powerstation
Station électrique portable
Stazione di energia portatile



Art. Nr. 59937.01
105927

Inhaltsverzeichnis Sommaire Indice

Willkommen Bienvenue Benvenuti	3	Gebrauch Utilisation Uso	14
Sicherheitshinweise Consignes de sécurité Istruzioni di sicurezza	4	Reinigung Nettoyage Pulizia	14
Technische Angaben Caractéristiques techniques Dati tecnici	10	Fehlermatrix Récapitulatif des anomalies Anomalie possibili	16
Entsorgung/Umweltschutz Elimination/Protection de l'environnement Smaltimento/Tutela dell'ambiente	10	Fehlermeldungen Messages d'erreur Messaggi di errore	19
Empfohlene Verbraucher Consommateurs recommandés Consumatori consigliati	11	Garantie Garantie Garanzia	20
Geräteübersicht Description de l'appareil Descrizione dell'apparecchio	12		

Willkommen Bienvenue Benvenuti



Sie sind anspruchsvoll und kaufen Qualität – Qualität von LANDI. Dieses Produkt ist bei richtiger Anwendung absolut sicher und haltbar. Ein zuverlässiger Gebrauch ist aber nur möglich, wenn Sie diese Bedienungsanleitung und die darin enthaltenen Sicherheitshinweise aufmerksam lesen und danach handeln. Bewahren Sie diese Bedienungsanleitung und die Originalverpackung zum späteren Nachschlagen oder zur Weitergabe dieses Produktes auf. Wir wollen, dass Sie sich auch in Zukunft für Geräte und Produkte von LANDI entscheiden werden.

Vous êtes exigeant et achetez des produits de qualité – la qualité signée LANDI. Ce produit est absolument sûr et durable s'il est utilisé correctement. Une utilisation fiable n'est toutefois possible que si vous lisez attentivement cette notice d'utilisation et ses consignes de sécurité et si vous agissez en les respectant. Conservez cette notice d'utilisation pour la consulter ultérieurement, ainsi que l'emballage d'origine en cas de transmission de ce produit. Nous voulons que votre choix continue de se porter à l'avenir sur les appareils et produits LANDI.

Siete molto esigenti ed acquistate solo prodotti di qualità: la qualità offerta dalla LANDI. Questo prodotto è assolutamente sicuro e durevole se usato correttamente. Un utilizzo affidabile è comunque possibile solo se si leggono ed osservano con la dovuta attenzione le presenti istruzioni per l'uso e le avvertenze di sicurezza in esse contenute. Conservare le istruzioni per l'uso e la confezione originale per una successiva consultazione o per l'eventuale cessione di questo prodotto. Ci auguriamo che anche in futuro daretè la vostra preferenza agli apparecchi e ai prodotti della LANDI.

Änderungen in Design, Ausstattung, technische Daten sowie Irrtümer behalten wir uns vor.
Sous réserve d'erreurs ou de modifications dans le design, l'équipement et la fiche technique.
Ci riserviamo il diritto di modifiche nel design, equipaggiamento e dati tecnici nonché di eventuali errori.

Sicherheitshinweise

Personen ab 14 Jahren mit eingeschränkten physischen, sensorischen oder geistigen Fähigkeiten, mangelnder Erfahrung und Kenntnisse dürfen das Gerät nur gebrauchen oder Reinigungs- und Wartungsarbeiten durchführen, wenn sie von einer für ihre Sicherheit zuständigen Person beaufsichtigt werden oder ihnen der sichere Gebrauch des Gerätes gezeigt wurde und sie die damit verbundenen Gefahren verstanden haben.

Dieses Gerät darf nicht von Kindern benützt werden. Kinder dürfen nicht mit dem Gerät spielen. Gerät und Netzkabel von Kindern unter 14 Jahren fernhalten.

Gerät regelmässig auf Schadstellen prüfen. Defektes Gerät nie in Betrieb nehmen.

Reparaturen am Gerät nur durch eine Fachkraft. Durch nicht fachgerechte Reparaturen können erhebliche Gefahren für den Benutzer entstehen.

Nur originales, von LANDI genehmigtes Zubehör verwenden.

Wird das Gerät zweckentfremdet, falsch bedient oder nicht fachgerecht repariert, kann keine Haftung für auftretende Schäden übernommen werden. In diesem Fall entfällt der Garantieanspruch.

Am Gerät angebrachte Sicherheitselemente (z. B. Schutzklappen/-deckel, Sicherheitsschalter) nicht entfernen/deaktivieren.

Gerät ist nicht für die gewerbliche Nutzung bestimmt.

Achtung: Gerät nicht in der Nähe von leicht entzündlichen Flüssigkeiten/Gasen oder Staub betreiben – Explosionsgefahr!

Vor Erstgebrauch mit Gerät vertraut machen.

Achtung: Gerät immer ausschalten für Transport, Wartung, Reparaturarbeiten, Reinigung, Leeren des Fangkorbes, teilweisem oder vollständigem Anheben des Gerätes, passieren von Nicht-Grasflächen oder beim unbeaufsichtigten Stehenlassen des Geräts – Verletzungsgefahr!

Keine Gegenstände und/oder Finger in Geräteöffnungen stecken.

Gerät sicher festhalten, sicheren Stand gewährleisten. Sicherheitsabstand einhalten.



Unbefugte Personen/Tiere von Arbeitsbereich fern halten. Unbenutzte/unbeaufsichtigte Geräte ausschalten.

Gerät nicht bei Schläfrigkeit, physischen Unwohlsein, unter Einfluss von Drogen/Alkohol/Medikamenten etc. betreiben.

Öffentliche Vorschriften für Ruhezeiten einhalten.

Gerät vor dem Verstauen abkühlen lassen.

Netzanschluss: Die Spannung muss den Angaben auf dem Typenschild der Ladestation entsprechen.

Netzkabel auf Schadstellen überprüfen.

Nie am Netzkabel ziehen, z.B. um den Netzstecker zu ziehen. Netzkabel von heissen Flächen/Objekten, Ölen, scharfen Kanten und bewegten Objekten fernhalten.

Gerät am besten an FI-Schutzschalter (max. 30 mA) betreiben.

Nur Kabel mit passendem Netzstecker verwenden. Kabel/Netzstecker NIE abändern!

Bei nicht fachgerechter Verwendung des Akkus kann Flüssigkeit auslaufen – Körperkontakt mit dieser Flüssigkeit vermeiden. Bei Augenkontakt unbedingt Arzt konsultieren.

Akku nicht dem direkten Sonnenlicht/Flüssigkeiten aussetzen. Akku bei Raumtemperatur laden und lagern.

Unbenutzen Akku nicht in der Nähe von Münzen, Schlüsseln, Nägeln, Schrauben oder anderen Metallobjekten aufbewahren.

Sicherheitshinweise

Gerät muss im Betrieb oder beim Aufladen gut belüftet sein.

Gerät von Schlägen verschonen und niemals fallenlassen

Nur Verbraucher mit passenden und einwandfreien Stecker anschliessen

Gerät niemals mit feuchten oder nassen Händen bedienen.



Gerät bei Gewitter/schlechtem Wetter nicht verwenden. Netzstecker und Verbraucher ziehen und Gerät ausschalten.


Angeschlossene Verbraucher müssen der Norm EN62368-1 entsprechen

Zweckentfremden Sie das Kabel nicht, um das Gerät zu tragen, aufzuhängen oder um den Stecker aus der Steckdose zu ziehen.



Verwenden Sie das Gerät nur im Haus und nicht an feuchten oder nassen Orten. Setzen Sie das Gerät keiner direkten Sonneneinstrahlung aus und schützen Sie es zu jederzeit von Wasser.



 Gerät bei Geruch-, Rauch, Rost- oder Hitzeentwicklung sofort ausser Betrieb nehmen. Gerät sofort ins Freie bringen und davon Abstand halten. Gegebenenfalls die Feuerwehr und dritte in unmittelbarer Nähe alarmieren. Gerät nicht unbeobachtet lassen.

Die Ausgänge dürfen erst aktiviert werden, nachdem der Verbraucher angeschlossen wurde.

Dieses Gerät erzeugt ein Magnetfeld. Personen mit Herzschrittmachern oder anderen medizinischen Implantaten sollten vor der Nutzung oder Nähe zum Gerät ihren Arzt konsultieren.

Consignes de sécurité

Les personnes âgées de plus de 14 ans à capacité physique, sensorielle ou mentale réduite ou manquant d'expérience ou de connaissance ne doivent utiliser cet appareil ou réaliser des travaux de nettoyage ou d'entretien que sous la surveillance d'une personne responsable de leur sécurité ou après avoir reçu au préalable des instructions relatives à l'utilisation sûre de l'appareil et après avoir compris les risques y associés.

Cet appareil ne doit pas être utilisé par les enfants. Il est interdit aux enfants de jouer avec l'appareil. Tenir l'appareil et le câble d'alimentation hors de la portée des enfants de moins de 14 ans.

Vérifier régulièrement l'absence de dommages sur l'appareil. Ne jamais utiliser un appareil défectueux.

Les réparations d'appareils électriques doivent uniquement être effectuées par des spécialistes. Des réparations impropres peuvent causer des dangers considérables pour l'utilisateur.

N'utiliser que les accessoires d'origine homologués par LANDI.

Au cas où l'appareil est désaffecté, manié ou réparé d'une manière incorrecte, nous déclinons la responsabilité de dommages éventuels. Dans ce cas, le droit de garantie s'annule.

Ne pas retirer ou désactiver les éléments de sécurité posés sur l'appareil (par ex. clapets et couvercles de protection, interrupteur de sécurité).

Classe de protection III pour une sécurité supérieure.

L'appareil n'a pas été construite pour être utilisé dans un environnement professionnel.


Attention: Ne jamais faire fonctionner l'appareil à proximité de liquides/gaz facilement inflammables ou de poussière – danger d'explosion!

Se familiariser avec l'appareil avant la première utilisation.

Attention: Toujours arrêter l'appareil et attendre pour le transport, l'entretien, la réparation le nettoyage, le vidage du bac de ramassage, le soulèvement partiel ou complet de l'appareil, le passage sur des surfaces non gazonnées ou si l'appareil est laissé sans surveillance – risque de blessures!

Ne pas introduire d'objets et/ou mettre les doigts dans les ouvertures de l'appareil.

Tenir l'appareil fermement, assurer une posture sûre. Respecter la distance de sécurité.

 Tenez les personnes non autorisées et les animaux éloignées du plateau. Arrêter l'appareil lorsqu'il n'est pas utilisé/laissé sans surveillance.

Ne pas utiliser l'appareil si vous êtes fatigué, malade, sous influence de drogues/d'alcool/de médicaments etc.

Respecter les prescriptions publiques relatives aux périodes de repos.

Attendre l'arrêt complet de la lame avant toute opération de nettoyage et d'entretien. Attention: rotation de la lame par inertie!

Laisser refroidir l'appareil avant de le ranger.

Raccordement au réseau: la tension d'alimentation doit correspondre à celle indiquée sur la plaque signalétique de la station de charge.

Contrôler régulièrement si le cordon est défectueux.

Ne jamais tirer sur le câble électrique, p. ex. pour débrancher la fiche. Eloigner le câble électrique des surfaces/objets chauds, arêtes vives et objets mobiles.

Brancher de préférence l'appareil sur une prise sécurité FI (max. 30 mA).

Consignes de sécurité

N'utiliser que des câbles avec une fiche compatible. NE JAMAIS modifier les câbles/fiches électriques!

Une utilisation incorrecte de l'accu peut entraîner la fuite de liquides – éviter tout contact du corps avec ce liquide. En cas de contact avec les yeux, consulter impérativement un médecin.

Ne pas exposer l'accu à la lumière directe du soleil/liquides. Stocker et charger l'accu à la température ambiante.

Ne pas conserver l'accu non utilisé à proximité de pièces de monnaie, clés, clous, vis ou d'autres objets en métal.

Utiliser uniquement la station de charge originale et les accumulateurs originaux.


Attention: Retirer toujours l'accu pour le transport, avant le réglage de l'appareil, avant l'échange d'accessoires, la maintenance, le soulèvement partiel ou complet de l'appareil ou si vous laissez l'appareil sans vigilance – Risque de blessures!

L'appareil doit être bien ventilé pendant le fonctionnement ou la recharge.

Éviter de frapper l'appareil et ne jamais le laisser tomber

Ne raccorder que des consommateurs munis d'une fiche adaptée et en bon état.

Ne jamais utiliser l'appareil avec des mains humides ou mouillées.

 Ne pas utiliser l'appareil en cas d'orage/de mauvais temps. Débrancher la fiche secteur et les consommateurs et éteindre l'appareil.

Les consommateurs raccordés doivent être conformes à la norme EN62368-1.

N'utilisez pas le câble à d'autres fins, par exemple pour porter l'outil électrique, le suspendre ou pour retirer la fiche de la prise de courant.



Utilisez l'appareil uniquement à l'intérieur et ne l'utilisez pas dans des endroits humides ou mouillés. N'exposez pas l'appareil à la lumière directe du soleil et protégez-le à tout moment de l'eau.



Mettre immédiatement l'appareil hors service en cas de dégagement d'odeur, de fumée, de rouille ou de chaleur. Mettre immédiatement l'appareil à l'air libre et s'en éloigner. Le cas échéant, alerter les pompiers et autrui à proximité immédiate. Ne pas laisser l'appareil sans surveillance.

Les sorties ne doivent être activées qu'après le raccordement du consommateur.

Cet appareil génère un champ magnétique. Les personnes portant un stimulateur cardiaque ou d'autres implants médicaux doivent consulter leur médecin avant d'utiliser l'appareil ou de s'en approcher.

Circuit de sécurité de l'accu

L'accu s'arrête automatiquement s'il: est trop chaud, a trop de courant, est presque vide.

Charger la batterie tous les 3 mois afin d'empêcher toute décharge profonde. Ne pas entreposer la batterie dans des lieux où les températures sont inférieures à -5 °C ou supérieures à 50 °C.

Istruzioni di sicurezza

Le persone a partire da 14 anni che non conoscono o non hanno esperienza delle modalità di funzionamento dell'apparecchio, così come i soggetti affetti da infermità fisiche o mentali possono utilizzare l'apparecchio o eseguire le operazioni di pulizia e manutenzione, a condizione che siano sorvegliati da una persona responsabile per la sicurezza o che venga mostrato loro il sicuro utilizzo dell'apparecchio e che abbiano compreso i pericoli derivanti.

Questo apparecchio non deve essere utilizzato dai bambini. I bambini non possono giocare con l'apparecchio. Tenere l'apparecchio ed il cavo di rete lontano dalla portata dei bambini al di sotto di 14 anni.

Controllare periodicamente l'apparecchio per constatare eventuali danni. Non far funzionare l'apparecchio se è difettoso.

Le riparazioni degli apparecchi elettrici devono unicamente essere effettuate da specialisti. Le riparazioni improprie possono comportare gravi rischi per l'utente.

Utilizzare solo accessori originali, approvati dalla LANDI.

Nel caso in cui l'apparecchio venga usato a scopi originalmente non previsti, usato o riparato in modo improprio, non è possibile assumere alcuna responsabilità per eventuali danni. In questo caso decade la rivendicazione di garanzia.

Non rimuovere/disattivare gli elementi di sicurezza applicati sull'apparecchio (ad esempio, lamiera/coperchio di protezione, interruttore di sicurezza).

Classe di protezione III per elevata sicurezza dell'apparecchio.

L'apparecchio non è idoneo per l'uso commerciale.


Attenzione: non utilizzare l'apparecchio in prossimità di liquidi/gas o polveri facilmente infiammabili – Pericolo di esplosione!

Familiarizzare con l'apparecchio prima di utilizzarlo per la prima volta.

Attenzione: Spegnerne sempre l'apparecchio e attendere finché tutte le parti dell'apparecchio sono spente durante le operazioni di trasporto, le operazioni di manutenzione e riparazione, pericolo di lesione durante le operazioni di pulizia, svuotamento del cesto di raccolta, sollevamento parziale o completo dell'apparecchio, passaggio su superfici non ricoperte da prato o se l'apparecchio viene lasciato incustodito!

Non inserire mai oggetti o dita nelle aperture dell'apparecchio.

Tenere l'apparecchio in modo sicuro, garantire una posizione stabile. Mantenere una distanza di sicurezza.

 Tenere lontane dalla zona di lavoro le persone non autorizzate e gli animali. Disinserire l'apparecchio quando non è utilizzato.

Non usare l'apparecchio in caso di sonnolenza, malessere fisico o sotto l'effetto di sostanze stupefacenti/alcol/medicinali, ecc.

Rispettare le direttive pubbliche relative alle ore di silenzio.

Eseguire tutti i lavori di pulizia e manutenzione solo a lama completamente ferme. Attenzione: la lama continua a ruotare per breve tempo dopo l'arresto!

Alimentazione elettrica: la tensione deve corrispondere alle indicazioni riportate sulla targhetta della stazione di carica.

Controllare che il cavo di alimentazione non sia danneggiato.

Non tirare mai il cavo, p.es. per estrarre la spina dalla presa di corrente. Tenere lontano il cavo da superfici/oggetti caldi, olio, bordi affilati e oggetti in movimento.

È preferibile far funzionare l'apparecchio con un interruttore differenziale (max. 30 mA).

Istruzioni di sicurezza

Utilizzare solo il cavo con la spina adatta. Non modificare MAI il cavo/la spina!

In caso di uso scorretto, della batteria, può fuoriuscire del liquido – evitare il contatto con questo liquido. In caso di contatto con gli occhi consultare assolutamente un medico.

Tenere lontano la batteria dalla luce solare/liquidi. Caricare e conservare la batteria a temperatura ambiente.

Non conservare la batteria inutilizzata vicino a monete, chiavi, chiodi, viti o altri oggetti metallici.

Il dispositivo deve essere ben ventilato durante il funzionamento o la ricarica.

Proteggere il dispositivo dagli urti e non farlo mai cadere

Collegare i carichi solo con spine adatte e prive di difetti.

Non utilizzare mai l'apparecchio con le mani umide o bagnate.

Non utilizzare l'apparecchio durante i temporali/il maltempo. Estrarre la spina di rete e i carichi e spegnere l'apparecchio.

I carichi collegati devono essere conformi allo standard EN62368-1

Non usare il cavo per scopi diversi da quelli a cui è destinato, per trasportare l'utensile elettrico, per appenderlo o per estrarre la spina dalla presa di corrente.



Utilizzare il dispositivo solo in ambienti chiusi e non in luoghi umidi o bagnati.



Non esporre il dispositivo alla luce diretta del sole e proteggerlo sempre dall'acqua.



Mettere immediatamente fuori servizio l'apparecchio se si sviluppano odori, fumo, ruggine o calore. Portare immediatamente l'apparecchio

all'esterno e tenerlo lontano da esso. Se necessario, avvertire i vigili del fuoco e le autorità competenti nelle immediate vicinanze. Non lasciare l'apparecchio incustodito.

Le uscite possono essere attivate solo dopo il collegamento del carico.

Questo dispositivo genera un campo magnetico. I portatori di pacemaker o di altri impianti medici devono consultare il proprio medico prima di utilizzare o avvicinarsi al dispositivo.

Circuito di sicurezza della batteria

La batteria si spegne automaticamente se diventa troppo calda, se c'è troppa corrente, se è quasi scarica.

Caricare la batteria ogni 3 mesi, per evitare di scaricarla completamente. Non conservare la batteria a temperature al di sotto di -5 °C o al di sopra di 50 °C.

Technische Angaben Caractéristiques techniques Dati tecnici

Abmessungen (L x H x T) Dimensions (L x H x P) Dimensioni (L x A x P)	30 x 24 x 20 cm	Li-Ion Batterie Batterie Li-Ion Batteria Li-Ion	19.2 V 576 Wh
Gewicht Poids Peso	8.9 Kg	Einsatztemperatur Température d'utilisation Temperatura di esercizio	10% – 65% -10°C – 40°C
Eingangsspannung Tension d'entrée Tensione d'ingresso	230 V~ 50 Hz	Schutzart Indice de protection Indice di protezione	IP20
Eingangsleistung Puissance d'entrée Potenza in ingresso	max. 300 W 3 A	Schutzklasse Classe de protection Classe di protezione	I



Entsorgung/Umweltschutz
Elimination/Protection de l'environnement
Smaltimento/Tutela dell'ambiente

Dieses Gerät nie im Hausmüll entsorgen. Nur offizielle Sammelstellen in der Gemeinde erfragen und nutzen. Bei unkontrolliert entsorgten Geräten können Schadstoffe austreten und die Nahrungsmittelkette, Flora und Fauna vergiften. Ihre Verkaufsstelle ist zur Rücknahme alter Geräte verpflichtet. Wir möchten Sie daher bitten, uns mit Ihrem aktiven Beitrag beim Umweltschutz zu unterstützen und dieses Gerät in Ihrer LANDI zurückzugeben. Die LANDI garantiert die fachgerechte Entsorgung gemäss den Richtlinien des BAFU.

Ne jamais mettre cet appareil au rebut avec des déchets ménagers. Utiliser uniquement des points de collecte officiels de la commune. Dans les appareils éliminés de manière non conforme, des polluants peuvent s'échapper et contaminer la chaîne alimentaire, la flore et la faune. Votre point de vente est obligé de reprendre les appareils usagés. Pour contribuer activement à la protection de l'environnement, nous vous prions de déposer cet appareil auprès de votre LANDI qui assure l'élimination appropriée et conforme aux directives du DFE.

Non smaltire mai quest'apparecchio nei rifiuti domestici. Utilizzare solamente i punti di raccolta ufficiali del comune. Nel caso di apparecchi smaltiti in modo non conforme, potrebbero insorgere sostanze inquinanti che contaminano la catena alimentare, la flora e la fauna. Il vostro punto di vendita è obbligato a riprendere gli apparecchi usati. Vi preghiamo di voler dare un contributo attivo alla tutela dell'ambiente riconsegnando questo utensile al vostro rivenditore LANDI. La società LANDI garantisce uno smaltimento corretto dell'utensile in conformità alle Direttive BAFU.

Empfohlene Verbraucher Consommateurs recommandés Consumatori consigliati

Smartphones, Tablets, Kamera-/Drohnen-Akkus, Powerbanks
LED-Lampen/Strips, Router/Modem, mobiler Monitor
Laptop (am besten per USB-C/PD), kleiner Fernseher
Ventilator, Mini-Lötstation, Kühlbox

Smartphones, tablettes, batteries de caméras/drones, powerbanks
lampes/strips LED, routeur/modem, écran mobile
ordinateur portable (de préférence via USB-C/PD), petit téléviseur
ventilateur, mini-station de soudage, glacière

Smartphone, tablet, batterie per fotocamera/droni, power bank
Lampade/strisce a LED, router/modem, monitor mobile
Laptop (preferibilmente via USB-C/PD), piccola TV
Ventilatore, mini-stazione di saldatura, box di raffreddamento



Dauerleistung 600 W nicht überschreiten. Plane bei Dauerlasten mit ≤ 550 W für Reserve/Kühlung. Spitze 1200 W ist nur kurzzeitig (z. B. Einschaltspitzen).

Ne pas dépasser une puissance continue de 600 W. En cas de charges permanentes, prévoir plutôt ≤ 550 W pour la réserve/le refroidissement. La pointe de 1200 W n'est que de courte durée (p. ex. pics de mise en marche).

Non superare i 600 W di potenza continua. Per i carichi continui, prevedere ≤ 550 W per la riserva/il raffreddamento. I picchi di 1200 W sono solo per brevi periodi (ad esempio, picchi di accensione).

Diese Verbraucher sind nicht erlaubt Ces consommateurs ne sont pas autorisés A questi consumatori non è consentito

Alles was heizt oder ein Motor/Kompressor hat. Z.B.:
Kaffeemaschine, Küchengeräte, Klimageräte, Heizer, Grills, Haartrockner,
Werkzeug mit Motor, Grosse E-Bike-Ladegeräte / E-Scooter-Lader...

Tout ce qui chauffe ou possède un moteur/compresseur. PAR EX : Machine à café, appareils de cuisine, climatiseurs, chauffages, barbecues, sèche-cheveux, Outils avec moteur, grands chargeurs de vélos électriques / scooters électriques...

Tutto ciò che riscalda o ha un motore/compressore. PER ES: Macchine da caffè, elettrodomestici da cucina, condizionatori d'aria, stufe, barbecue, asciugacapelli, utensili con motore, caricatori di grandi dimensioni per bicicletta/scooter elettrici...

Bei Unsicherheit auf das Typenschild des Verbrauchers achten. Die Leistung ist oft angegeben.
En cas de doute, vérifiez la plaque signalétique de l'appareil. La puissance nominale est souvent indiquée.
In caso di dubbi, controllare la targhetta dell'apparecchio. Spesso viene specificata la potenza.

Geräteübersicht
Description de l'appareil
Descrizione dell'apparecchio

Tragegriff
 Poignée de transport
 Maniglia di trasporto

Leselicht / SOS-Licht
 Lampe de lecture / Lumière SOS
 Luce di lettura / Luce SOS

Nicht in das Licht blicken
 Ne pas regarder la lumière
 Non guardare la luce



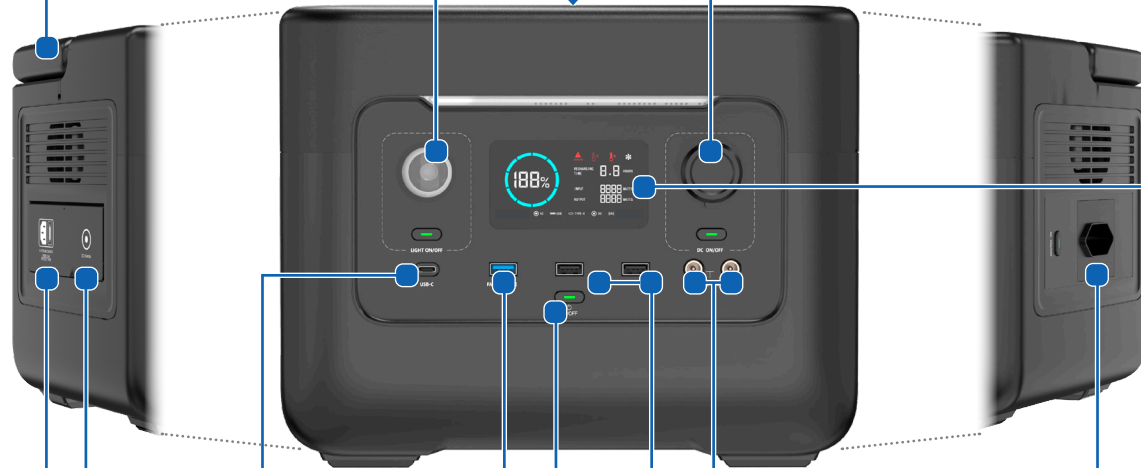
Wireless- Ladebereich
 Zone de chargement sans fil
 Area di ricarica wireless
Max. 15W

*
 12-V-Bordnetzsteckdose
 Prise CC 12 V (type automobile)
 Presa CC 12 V (tipo automobilistico)

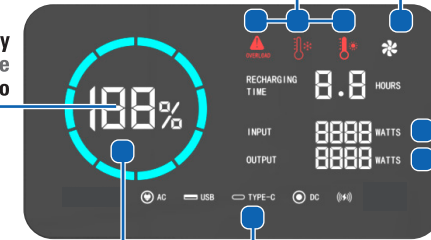
Warnungen
Avertissements
Avvertenze

- Überlast
 Surcharge
 Sovraccarico
- Zu tiefe Temperatur
 Température trop basse
 Temperatura troppo bassa
- Überhitzung
 Surchauffe
 Surchauffe

Ventilator
 Ventilateur
 Ventilatore



Display
 Affichage
 Schermo



Ladeleistung
 Puissance de charge
 Potenza di carica

Ausgangsleistung
 Puissance de sortie
 Potenza di uscita

in: 230V~
 50Hz
 AC Eingang
 Entrée AC
 Ingresso CA

5V
 9V
 12V
max. 24W
 USB-Ausgang
 Sortie USB
 Uscita USB

Ein/Aus
 Marche/
 arrêt
 On/Off

230V AC, 50Hz
P_{rated}: 600W
P_{peak}: 1200W
 AC Ausgang
 Sortie AC
 Uscita AC

[%]
 Ladung
 Chargement
 Caricamento

Aktiver Ausgang
 Sortie active
 Uscita attiva

in: 12-28 V
 <200W
 DC Eingang
 Entrée DC
 Ingresso CC

5V/3A
 9V/3A
 12V/3A
 15V/3A
 20V/5A
Max. 100W
 Typ-C Ausgang
 Sortie Type-C
 Uscita di tipo-C

5V, 2.4A
max. 12W
 USB-Ausgang
 Sortie USB
 Uscita USB

*
 2x 12V DC
 Ausgänge
 2x sorties 12V DC
 2x uscite 12V CC



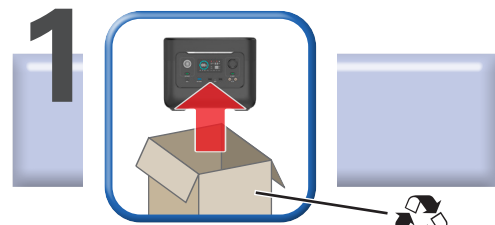
Bordnetzstecker auf DC-Stecker
 Prise allume-cigare vers fiche DC
 Presa accendisigari a connettore DC



Netzkabel
 Câble d'alimentation
 Cavo di alimentazione

max. 10A
total 120W
 Kombinierte Ausgangsleistung 12V DC und 12-V-Bordnetzsteckdose
 Puissance de sortie combinée 12V DC et prise de courant de bord 12 V
 Potenza di uscita combinata 12V CC e presa di alimentazione di bordo da 12V

Vor dem Erstgebrauch
Avant la première utilisation
Prima del primo utilizzo

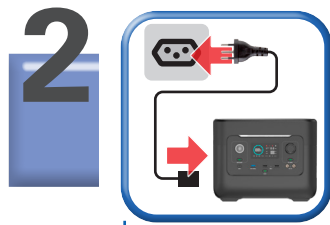


1
Vollständig auspacken und Schutzfolie entfernen
 Déballage complet et retrait du film de protection
Disimballaggio completo e rimozione della pellicola protettiva

Vor Inbetriebnahme Sicherheitshinweise lesen
 Avant la mise en service, lire les consignes de sécurité
 Prima della messa in funzione leggere le istruzioni per la sicurezza

Verpackungsmaterial (z.B. Folienbeutel) gehört nicht in Kinderhände.
 • Ne pas laisser le matériel d'emballage (tel que les sachets en plastiques) entre les mains des enfants.
 Materiale d'imballaggio (per esempio buste di plastica) devono stare lontano dai bambini.

Gebrauch
Utilisation
Uso



2
Gerät aufladen
 Recharger l'appareil
 Ricaricare il dispositivo

Mit Netzstecker
 Avec fiche d'alimentation
 Con spina di alimentazione

Oder | ou | o

Mit DC-Strom
 Avec courant continu
 Con la corrente continua
i Z.B. mit PV-Anlage
 P.x. avec des cellules solaires
 A.e. con le celle solari



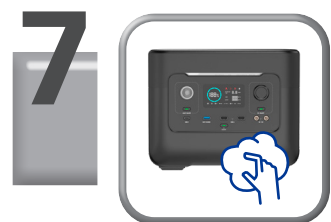
3
Einschalten
 Mise en marche
 Accendere



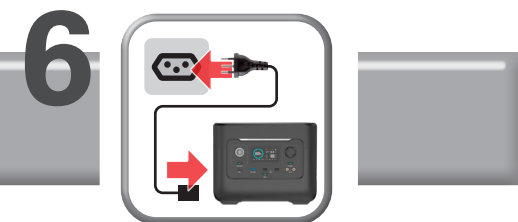
4
Energie beziehen
 Obtenir de l'énergie
 Ottenere energia



5
Ausschalten
 Désactiver
 Spegnimento



7
Reinigen
 Nettoyer
 Pulizia
 Mit einem weichen Tuch abwischen
 Essuyer avec un chiffon doux
 • Pulire con un panno morbido



6
Gerät wieder aufladen
 Recharger l'appareil
 Ricarica del dispositivo
 • Sobald vollaufgeladen, Geräte wieder ausstecken
i Lorsque les appareils sont complètement chargés, les débrancher à nouveau
 Quando gli apparecchi sono completamente carichi, scollegarli di nuovo.

Gebrauch
Utilisation
Uso

I Verbraucher anstecken
 Brancher le consommateur
 Collegare il consumatore

Nur leichte Verbraucher anschliessen mit weniger als 600W Dauerleistungsaufnahme
 • Ne raccorder que des consommateurs légers dont la puissance absorbée en continu est inférieure à 600W
 Collegare solo utenze luminose con un consumo continuo inferiore a 600W.

II Ausgang aktivieren und Verbraucher nutzen
 Activer la sortie et utiliser les consommateurs
 Attivare l'uscita e utilizzare i consumatori

Auto-Abschaltung bei 120 min. Inaktivität des AC Ausganges
 Arrêt automatique à 120 min. Inattività de la sortie AC
 Spegnimento automatico dopo 120 min. inattività dell'uscita CA

Nach dem Gebrauch
Après l'utilisation
Dopo l'uso

III Ausgang deaktivieren
 Désactiver la sortie
 Disattivare l'uscita

IV Verbraucher ausstecken
 Débrancher le consommateur
 Disconnettere il consumatore



Fehlermatrix Récapitulatif des anomalies Anomalia possibili

Gerät funktioniert nicht	<ul style="list-style-type: none">– Das Gerät ist überhitzt? Gerät ausschalten und abkühlen lassen.– Das Gerät ist unterkühlt? Gerät bei Zimmertemperatur betreiben.– Batterie leer? Gerät voll aufladen
L'appareil ne fonctionne pas	<ul style="list-style-type: none">– L'appareil a surchauffé ? Éteindre l'appareil et le laisser refroidir.– L'appareil n'est pas assez froid ? Faire fonctionner l'appareil à température ambiante.– La batterie est vide ? Recharger complètement l'appareil
L'apparecchio non funziona	<ul style="list-style-type: none">– L'apparecchio si è surriscaldato? Spegner e lasciarlo raffreddare.– L'apparecchio non è abbastanza freddo? Far funzionare l'apparecchio a temperatura ambiente.– La batteria è scarica? Ricaricare completamente l'apparecchio.
Die Sicherung wurde ausgelöst	<ul style="list-style-type: none">– Die Sicherung wurde ausgelöst? Besteht ein Kurzschluss? Ist das Gerät überbelastet? Gerät ausschalten und Verbraucher reduzieren.
Le fusible a été déclenché	<ul style="list-style-type: none">– Le fusible s'est déclenché ? Y a-t-il un court-circuit ? L'appareil est-il surchargé ? Éteindre l'appareil et réduire la consommation.
Il fusibile è scattato	<ul style="list-style-type: none">– È scattato il fusibile? C'è un cortocircuito? L'apparecchio è sovraccarico? Spegner e ridurre il carico.
Die Batterie lädt nicht auf	<ul style="list-style-type: none">– Überschreitet die Netzspannung die max. Eingangsspannung?
La batterie ne se charge pas	<ul style="list-style-type: none">– La tension du réseau dépasse-t-elle la tension d'entrée maximale ?
La batteria non si carica	<ul style="list-style-type: none">– La tensione di rete supera la tensione massima di ingresso?

- I** Wenn die Kapazität zwischen 0 % und 9 % liegt, blinken alle Segmentelangsam. Wenn eine hohe Last angeschlossen ist, schaltet das Gerät automatisch den AC-Ausgang aus und alle zehn Segmente blinken schnell.
Lorsque la capacité est comprise entre 0 % et 9 %, tous les segments clignotent lentement. Lorsqu'une charge élevée est connectée, l'appareil désactive automatiquement la sortie CA et les dix segments clignotent rapidement.
Se la capacità è compresa tra 0% e 9%, tutti i segmenti lampeggiano lentamente. Se è collegato un carico elevato, il dispositivo disattiva automaticamente l'uscita CA e tutti e dieci i segmenti lampeggiano rapidamente.

Fehlermeldungen Messages d'erreur Messaggi di errore

F001	<ul style="list-style-type: none">– Gerät ausschalten und neu starten. Wenn der Fehler weiterhin besteht, Kundendienst kontaktieren.– Éteignez l'appareil et redémarrez-le. Si l'erreur persiste, contactez le service après-vente.– Spegner e riavviare l'apparecchio. Se l'errore persiste, contattare il servizio di assistenza clienti.
F002	<ul style="list-style-type: none">– Gerät ausschalten, überprüfen ob alle Verbindungen intakt sind. Anschliessen neu starten.– Éteignez l'appareil, vérifiez que toutes les connexions sont intactes. Redémarrez ensuite l'appareil.– Spegner e riavviare l'apparecchio, verificare che tutti i collegamenti siano intatti. Quindi riavviare.
F003	<ul style="list-style-type: none">– Gerät ausschalten und neu starten. Wenn der Fehler weiterhin besteht, Kundendienst kontaktieren.– Éteignez l'appareil et redémarrez-le. Si l'erreur persiste, contactez le service après-vente.– Spegner e riavviare l'apparecchio. Se l'errore persiste, contattare il servizio di assistenza clienti.
F004	<ul style="list-style-type: none">– Gerät ausschalten und abkühlen lassen. Anschliessend neu starten.– Éteignez l'appareil et laissez-le refroidir. Redémarrez-le ensuite.– Spegner e riavviare l'apparecchio e lasciarlo raffreddare. Quindi riavviare.
F005	<ul style="list-style-type: none">– Das Gerät misst am Verbraucher einen Kurzschluss.– L'appareil mesure un court-circuit sur la charge.– Il dispositivo misura un cortocircuito sul carico.
F006	<ul style="list-style-type: none">– Gerät neu starten und entladen. Besteht der Fehler weiterhin, Kundendienst kontaktieren.– Redémarrer l'appareil et le décharger. Si l'erreur persiste, contacter le service après-vente.– Riavviare e scaricare il dispositivo. Se l'errore persiste, contattare il servizio clienti.
F007	<ul style="list-style-type: none">– Verbraucher entfernen. Gerät ausschalten und neu starten.– Retirer le consommateur. Éteindre l'appareil et le redémarrer.– Rimuovere il consumatore. Spegner e riavviare l'apparecchio e riavviarlo.
F009	<ul style="list-style-type: none">– Gerät ausschalten. Überprüfen ob die Eingangsspannung stabil ist vor dem Laden.– Éteignez l'appareil. Vérifiez que la tension d'entrée est stable avant de procéder au chargement.– Spegner e riavviare l'apparecchio. Verificare che la tensione di ingresso sia stabile prima di procedere alla ricarica.
F011	<ul style="list-style-type: none">– Überprüfen ob der AC-Ausgang überladet ist oder einen Kurzschluss hat.– Vérifiez si la sortie CA est surchargée ou présente un court-circuit.– Verificare se l'uscita CA è sovraccarica o presenta un cortocircuito.
F015	<ul style="list-style-type: none">– DC-Ladung ist überladen. DC-Oberfläche oder Zigarettenanschluss überprüfen.– La charge CC est surchargée. Vérifiez la surface CC ou le connecteur allume-cigare.– La carica CC è sovraccarica. Controllare la superficie CC o la presa accendisigari.
F027	<ul style="list-style-type: none">– Kundendienst kontaktieren.– Contacter le service clientèle.– Contattare il servizio clienti.

1 Jahr Garantie für Gerät und Akku

1 an garantie sur l'appareil et accumulateur

1 anno di garanzia sul dispositivo e sull'accumulatore

Die Garantie beginnt mit dem Kauf eines Artikels und endet entsprechend dem Datums-Andruck auf dem Kassenbeleg nach 1 Jahr. Dieser Garantieanspruch wird auch dann beibehalten, wenn ein Gerät in diesem Zeitraum durch ein Neues ersetzt wurde. Ausgenommen Verschleisssteile.

La garantie prend effet le jour de l'achat d'un article et expire 1 an après la date imprimée sur le ticket de caisse. Si un appareil est remplacé par un neuf durant ce délai, vous conservez votre droit de garantie. Les pièces d'usure ne sont pas couvertes par la garantie.

La garanzia decorre dal giorno dell'acquisto di un articolo e scade 1 anno dopo la data stampata sullo scontrino. Il diritto alla garanzia viene mantenuto anche se, in questo stesso periodo, un apparecchio è stato sostituito con uno nuovo. Eccezioni per parti usurate.

CE Weitere Angaben zur Vervollständigung der EG-Konformitätserklärung

Informations complémentaires pour remplir la Déclaration CE de conformité

Ulteriori informazioni sul completamento della Dichiarazione CE di conformità

In Übereinstimmung mit den Europäischen Richtlinien für Sicherheit.
Conforme aux Directives européennes en matière de sécurité.
In conformità alle Direttive Europee per la Sicurezza.

Berücksichtigte Richtlinien/Normen:	2014/35/EU	EN IEC 62368-1:2020+A11:2020
Normes/Directives européennes considérées:	2014/53/EU	EN IEC 62311:2020
Normi/Direttive Europee considerate:	2011/65/EU	EN 62311:2008
	2015/863/EU	EN 50364:2018

Bezeichnung/Typ:	POWERSTATION	Baujahr:	2025	EN 301 489-1 V2.2.3
Désignation/Type:	59937.01/105927	Année de construction :		EN 301 489-3 V2.3.2
Designazione/Tipo:	DPS600LO-B-C	Anno di costruzione:		EN 301 489-17 V3.2.4
				EN IEC 61000-6-1:2019
				EN IEC 61000-6-3:2021
				EN 303 417 V1.1.1
				EN 300 328 V2.2.2

Benannten Stelle:	Intertek Testing Services Zhejiang Ltd.,
Organisme notifié:	Hangzhou Branch 4th Floor, Building 4#, No. 22, 22nd Street,
Organismo notificato:	Qiantang District Hangzhou, China 310018

Hersteller/Bevollmächtigter:	LANDI Schweiz AG	Dotzigen, 1. Okt. 2025
Fabricant/Mandataire:	Schulriederstrasse 5	
Fabbricante/Mandatario:	CH-3293 Dotzigen	
	www.landi.ch	

Marko Francic, PGM

Roland Hugli, PGM

Dokumentationsbevollmächtigte:	LANDI Schweiz AG	Dotzigen, 1. Okt. 2025
Personne autorisée à constituer le dossier technique:	Schulriederstrasse 5	
Rappresentante autorizzato per la documentazione:	CH-3293 Dotzigen	
	www.landi.ch	

Marko Francic, PGM

Roland Hugli, PGM

Vertrieb
Distribution
Distribuzione

LANDI Schweiz AG
Schulriederstrasse 5
CH-3293 Dotzigen
www.landi.ch