



## Serviceinformation: Öl-Füllstände Silver Blade 250i

Gilt als Ergänzung zur Bedienungsanleitung Version 2013 –  
Seite 13 → Prüfen Motorölstand und Seite 21 → Getriebeölwechsel

### Korrekte Füllstände:

Motoröl 1.4 Liter bei Ölwechsel

Getriebeöl 0.25 Liter bei Ölwechsel

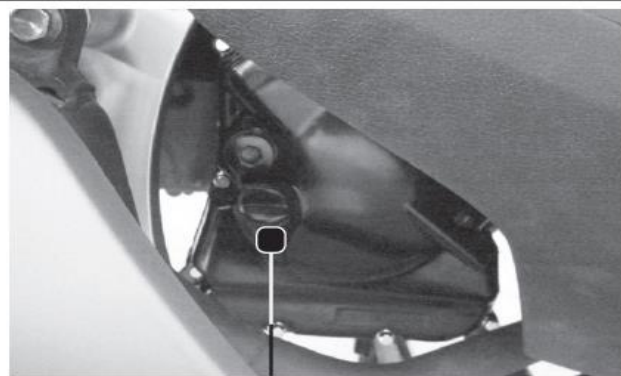
### Auszug aus Bedienungsanleitung Seite 13:

#### Motorölstand prüfen und Motorölwechsel

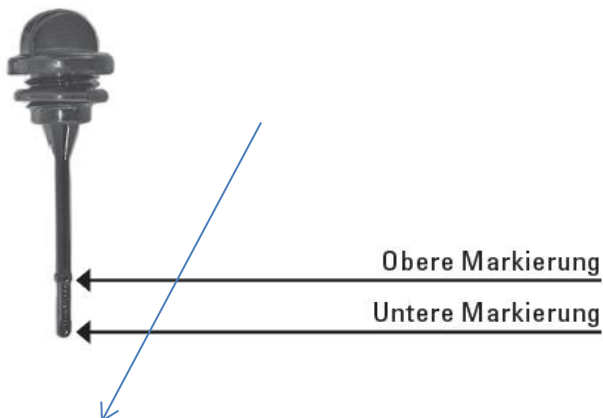
##### Prüfen des Motorölstandes

Stellen Sie das Fahrzeug auf einer ebenen Fläche auf den Hauptständer

Prüfen Sie den Ölstand, indem Sie den Ölmesstab herausdrehen, mit einem Tuch reinigen und anschliessend wieder einführen (nicht verschrauben). Ziehen Sie den Stab erneut heraus und lesen Sie den Ölstand ab.



Ölmesstab/  
Einfüllöffnung



Der Ölstand darf nicht unter der unteren Markierung oder über der oberen Markierung liegen. Wenn der Ölstand zu niedrig ist, füllen Sie 4-Takt-Motorenöl nach.

### Korrektur:

Prüfen Sie den Ölstand, indem Sie den Ölmesstab herausdrehen, mit einem Tuch reinigen und anschliessend wieder **eindrehen**.

**Drehen** Sie den Stab erneut heraus und lesen Sie nun den Ölstand ab.

**Auszug aus Bedienungsanleitung Seite 21:****Getriebeölstand/-wechsel**

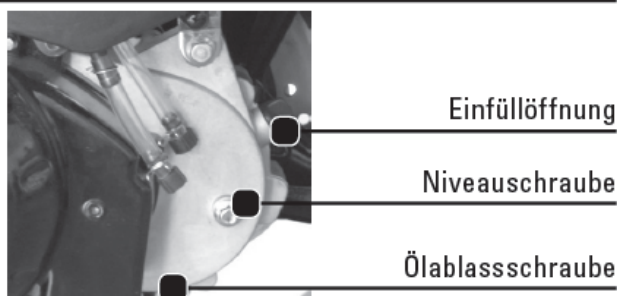
Stellen Sie das Fahrzeug auf den Hauptständer und schalten Sie den Motor für ca. 2–3 Minuten aus. Prüfen Sie den Ölstand des Getriebeöles indem Sie die Niveauschraube entfernen. Der Ölstand muss direkt bis zum Gewinde reichen, d. h. bei gerade gestelltem Fahrzeug aus der Öffnung austreten. Füllen Sie bei Bedarf sauberes Getriebeöl in die Einfüllöffnung nach.

Wechseln Sie das Getriebeöl jedes Jahr oder nach jeden 4000 km. Bei harten Voraussetzungen empfehlen wir, das Getriebeöl öfters zu wechseln.

Prüfen Sie, ob sich im Getriebegehäuse ein Leck befindet.

Füllmenge: 0.15l

Wechselmenge: 0.13l.

**! ACHTUNG**

Zu viel oder zu wenig Öl kann die Leistung des Motors beeinträchtigen.

Verwenden Sie ausschliesslich das empfohlene Öl. Sonst kann der Motor beschädigt werden.

Empfohlenes Öl: GL-5 85W/90 oder 80W/90

**Korrektur:**

Stellen Sie das Fahrzeug auf den Hauptständer und schalten Sie den Motor für ca. 2–3 Minuten aus.

Prüfen Sie den Ölstand des Getriebeöles indem Sie die Niveauschraube entfernen. Der Ölstand muss **2 cm unterhalb** des Gewindes der Niveauschraube stehen, was sich z.B. durch Einführen eines Inbusschlüssels oder gebogenen Drahtes messen lässt. Füllen Sie bei Bedarf sauberes Getriebeöl in die Einfüllöffnung nach.

Wechseln Sie das Getriebeöl jedes Jahr oder nach jeden 4000 km. Bei harten Voraussetzungen empfehlen wir, das Getriebeöl öfters zu wechseln.

Prüfen Sie, ob sich im Getriebegehäuse ein Leck befindet.

**Füllmenge: 0.27 l.**

**Wechselmenge: 0.25 l.**